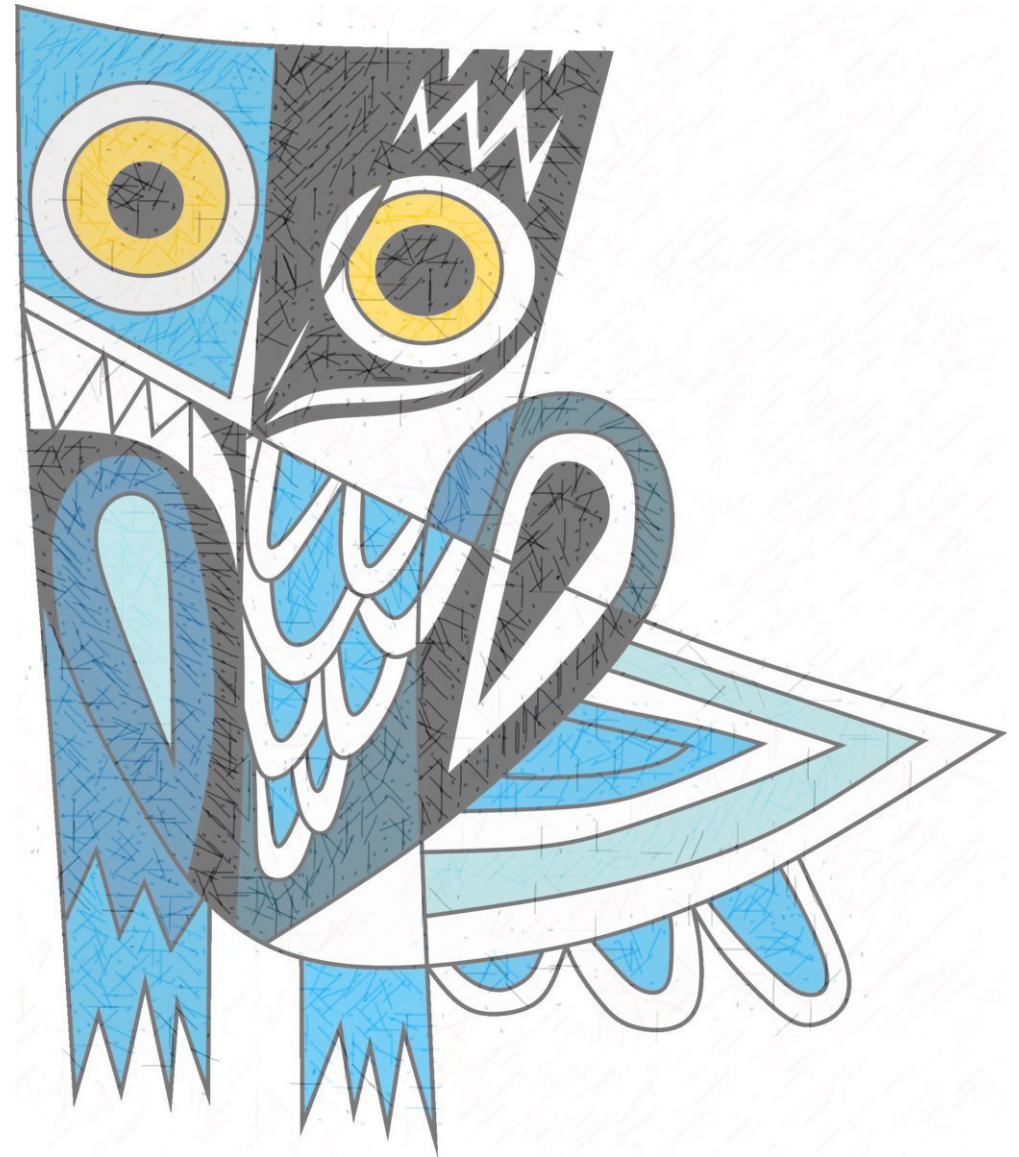


[Hier eingeben]

Schulinterner Lehrplan der Graf-Engelbert-Schule

Für das Fach Mathematik

Sekundarstufe I



[Hier eingeben]

Einleitung

Der Kernlehrplan für das Fach Mathematik des Landes NRW vom 23.06.2019 bildet die Grundlage für den folgenden schulinternen Lehrplan. Gemäß den Vorgaben sind Kompetenzen für die Jahrgangsstufen 5-10 nachfolgend angegeben. Die Schülerinnen und Schüler erreichen im Fach Mathematik sowohl inhaltsbezogene als auch prozessbezogene Kompetenzniveaus. Die inhaltsbezogenen Kompetenzen aus den Gebieten Algebra, Funktionen, Geometrie und Stochastik sind eng verbunden mit den prozessbezogenen Kompetenzen Argumentieren, Problemlösen, Modellieren und Umgang mit Werkzeugen. Alle Kompetenzen sind im Curriculum spiralförmig aufgebaut und werden deshalb progressiv unterrichtet. Der Erwerb der prozessbezogenen Kompetenzen erfolgt während des gesamten Unterrichts und ist immer wieder aufs Neue mit dem Erwerb inhaltlicher Kompetenzen verflochten. Die zu erwerbenden Kompetenzen aus beiden Kompetenzbereichen sind übersichtshalber im schulinternen Curriculum nebeneinander dargestellt. Das Fach Mathematik bildet einen wesentlichen Bestandteil des MINT-Bereiches. Mathematische Kompetenzen bilden die Grundlage für andere Fächer. Gleichzeitig wird die Mathematik durch Anwendungen insbesondere aus dem MINT-Bereich lebendig, praktisch und mit Leben gefüllt. Weiterhin kann die Mathematik durch Methoden und Kompetenzen, die die Schülerinnen und Schüler in anderen Fächern erworben haben, profitieren. Die besondere Stellung des Faches Mathematik im MINT-Bereich wird im eigenen Curriculum MINT dargestellt.

Jahrgangsstufe 5

Jahrgangsstufe 5

Planungsgrundlage: 160 U.-Std. (4 Stunden pro Woche, 40 Wochen), davon 75% entsprechen 120 U.-Std. pro Schuljahr

Unterrichtsvorhaben	Inhaltsfeld Inhaltliche Schwerpunkte	Schwerpunkte der Kompetenzentwicklung Die Schülerinnen und Schüler ...	Vorhabenbezogene Absprachen und Empfehlungen
<p>5.1 Wir lernen uns kennen: Erhebung und grafische Darstellung von Daten</p> <p>ca. 12 U.-Std.</p>	<p>Stochastik</p> <ul style="list-style-type: none"> • Statistische Daten: Datenerhebung, Ur- und Strichlisten, Klasseneinteilung, Säulendiagramme • Begriffsbildung: absolute Häufigkeit [...] 	<p><i>Konkretisierte Kompetenzerwartungen</i> (Sto-1) erheben Daten, fassen sie in Ur- und Strichlisten zusammen und bilden geeignete Klasseneinteilungen. (Sto-2) stellen Häufigkeiten in Tabellen und Diagrammen dar. (Sto-3) bestimmen, vergleichen und deuten Häufigkeiten und Kenngrößen statistischer Daten.</p> <p><i>Prozessbezogene Kompetenzerwartungen</i> (Ope-6) führen Darstellungswechsel sicher aus. (Ope-9) nutzen mathematische Hilfsmittel (Lineal und Geodreieck) zum Messen und genauen Zeichnen. (Kom-1) entnehmen und strukturieren Informationen aus mathemathikhaltigen Texten und Darstellungen.</p>	<p><i>Zur Umsetzung</i></p> <ul style="list-style-type: none"> • Darstellungswechsel zwischen Urliste, Strichliste und Säulendiagramm • Das Thema erlaubt den gemeinschaftlichen Beginn der Schullaufbahn unabhängig von heterogenen Lernvoraussetzungen. Parallele Diagnose von Basiskompetenzen zur Zahlvorstellung (Stellenwertsystem, Zahlenstrahl) → 5.2 • Beim Zeichnen werden Maßstäbe für exaktes und sauberes Arbeiten und für Heftführung etabliert. • Einführung der Arbeit mit einem Regelheft <p><i>Zur Vernetzung</i></p> <ul style="list-style-type: none"> • Erstellen von Kreisdiagrammen; Vor- und Nachteile von Darstellungen → Klasse 6 • Digitale Hilfsmittel erst in → Klasse 6 <p><i>Zur Erweiterung und Vertiefung</i></p> <ul style="list-style-type: none"> • Auch Balkendiagramme

Unterrichtsvorhaben	Inhaltsfeld Inhaltliche Schwerpunkte	Schwerpunkte der Kompetenzentwicklung Die Schülerinnen und Schüler ...	Vorhabenbezogene Absprachen und Empfehlungen
<p>5.2</p> <p><i>Die Welt in der wir leben:</i></p> <p><i>Darstellen, Ordnen und Vergleichen großer Zahlen in der Stellenwerttafel und auf dem Zahlenstrahl</i> ca. 8 Ustd.</p>	<p><i>Arithmetik/Algebra</i></p> <ul style="list-style-type: none"> • Darstellung: Stellenwerttafel, Zahlenstrahl, Wortform • Größen und Einheiten: Länge, Geld 	<p><i>Konkretisierte Kompetenzerwartungen</i></p> <p>(Ari-8) stellen Zahlen auf unterschiedlichen Weisen dar, vergleichen sie und wechseln situationsangemessen zwischen den verschiedenen Darstellungen,</p> <p>(Ari-10) runden Zahlen im Kontext sinnvoll</p> <p>(Fkt-4) rechnen mit Maßstäben und fertigen Zeichnungen in geeigneten Maßstäben an.</p> <p><i>Prozessbezogene Kompetenzerwartungen</i></p> <p>(Ope-6) führen Darstellungswechsel sicher aus,</p> <p>(Ope-9) nutzen mathematische Hilfsmittel (Lineal und Geodreieck) zum Messen, genauen Zeichnen und Konstruieren.</p>	<p><i>Zur Umsetzung</i></p> <ul style="list-style-type: none"> • Diagnosebasierte Förderung von Basiskompetenzen zur Zahlvorstellung (Stellenwertsystem, Zahlenstrahl) ← 5.1 • Möglicher Kontext: Unsere Erde in Zahlen • Stellenwerttafel sowohl in Bezug auf Größen und auf natürliche Zahlen nutzen • Größen beschränken auf Länge und Geld • Zeichnen von Diagrammen unter Einbeziehung von Skalen und einfachen Maßstäben • Technik des Rundens → 5.3 wird dabei einbezogen <p><i>Zur Vernetzung</i></p> <ul style="list-style-type: none"> • Maßstäbe erneut in →5.6 und im → Fach Erdkunde • Anbahnen der Dezimalschreibweise → 6.4 • Weitere Größen in → 5.3, 5.6, 6.3 <p><i>Zur Erweiterung und Vertiefung</i></p> <ul style="list-style-type: none"> • Weiteres Stellenwertsystem (Binärsystem) • Römische Zahlen als Beispiel ohne Stellenwertsystem

Unterrichtsvorhaben	Inhaltsfeld Inhaltliche Schwerpunkte	Schwerpunkte der Kompetenzentwicklung Die Schülerinnen und Schüler ...	Vorhabenbezogene Absprachen und Empfehlungen
<p>5.3</p> <p><i>Größen im Alltag: Rechnen mit Größen und Einheiten in einfachen Sachzusammenhängen</i> ca. 16 Ustd.</p>	<p><i>Arithmetik/Algebra</i></p> <ul style="list-style-type: none"> • Grundrechenarten: Addition, Subtraktion, Multiplikation und Division natürlicher Zahlen • Größen und Einheiten: Länge, Zeit, Geld und Masse • Darstellung: Stellenwerttafel <p><i>Funktionen</i></p> <ul style="list-style-type: none"> • Zusammenhang zwischen Größen: Dreisatzverfahren, Geld 	<p><i>Konkretisierte Kompetenzerwartungen</i></p> <p>(Ari-9) schätzen Größen, wählen Einheiten von Größen situationsgerecht aus und wandeln sie um</p> <p>(Ari-10) runden Zahlen im Kontext sinnvoll und wenden Überschlag und Probe als Kontrollstrategien an,</p> <p>(Ari-14) führen Grundrechenarten in unterschiedlichen Darstellungen sowohl im Kopf als auch schriftlich durch und stellen Rechenschritte nachvollziehbar dar,</p> <p>(Fkt-2) wenden das Dreisatzverfahren zur Lösung von Sachproblemen an,</p> <p><i>Prozessbezogene Kompetenzerwartungen</i></p> <p>(Ope-1) wenden grundlegende Kopfrechenfertigkeiten sicher an,</p> <p>(Ope-7) führen Lösungs- und Kontrollverfahren sicher und effizient durch,</p> <p>(Kom-1) entnehmen und strukturieren Informationen aus mathemathikhaltigen Texten und Darstellungen,</p> <p>(Kom-8) dokumentieren Arbeitsschritte nachvollziehbar und präsentieren diese.</p>	<p><i>Zur Umsetzung</i></p> <ul style="list-style-type: none"> • Diagnose von Basiskompetenzen zur Größenvorstellung • Förderung der Grundvorstellungen der Grundrechenarten, insbesondere der Division (Verteilen, Aufteilen) • Kopfrechnen als kontinuierliche Übung: vielfältige, abwechslungsreiche und ritualisierte Übungsformate nutzen (Mathefußball, Trio, vermischte Kopfübungen, Blitzrechnerwettbewerb, Eckenrechnen, ...) • Etablierung einer Lösungsstrategie für Textaufgaben (Textaufgabenknacker): <ol style="list-style-type: none"> a) Genaues Lesen mit markieren Aufbau eines Situationsmodells: b) Veranschaulichung Bearbeitung: c) Schrittweises Rechnen Interpretation d) Deuten des Ergebnisses • Dreisatz im Rahmen von Anzahlen • Schriftliche Division erst im UV → 5.4. <p><i>Zur Vernetzung</i></p> <ul style="list-style-type: none"> • Strategien zum Rechnen mit Anzahlen ← LP Primarstufe

Unterrichtsvorhaben	Inhaltsfeld Inhaltliche Schwerpunkte	Schwerpunkte der Kompetenzentwicklung Die Schülerinnen und Schüler ...	Vorhabenbezogene Absprachen und Empfehlungen
<p>5.4</p> <p><i>Rechnen mit System: Rechenterme in Worten und Symbolen darstellen und mithilfe von Rechengesetzen ausrechnen</i> ca. 16 Ustd.</p>	<p><i>Arithmetik/Algebra</i></p> <ul style="list-style-type: none"> • Grundrechenarten: Addition, Subtraktion, Multiplikation und Division natürlicher Zahlen, schriftliche Division • Gesetze und Regeln: Kommutativ-, Assoziativ- und Distributivgesetz für Addition und Multiplikation natürlicher Zahlen 	<p><i>Konkretisierte Kompetenzerwartungen</i></p> <p>(Ari-3) begründen mithilfe von Rechengesetzen Strategien zum vorteilhaften Rechnen und nutzen diese,</p> <p>(Ari-4) verbalisieren Rechenterme unter Verwendung von Fachbegriffen und übersetzen Rechenanweisungen und Sachsituationen in Rechenterme,</p> <p>(Ari-6) nutzen Variablen bei der Beschreibung von einfachen Sachzusammenhängen und bei der Formulierung von Rechengesetzen,</p> <p>(Ari-14) führen Grundrechenarten in unterschiedlichen Darstellungen sowohl im Kopf als auch schriftlich durch und stellen Rechenschritte nachvollziehbar dar,</p> <p><i>Prozessbezogene Kompetenzerwartungen</i></p> <p>(Ope-4) führen geeignete Rechenoperationen auf der Grundlage eines inhaltlichen Verständnisses durch,</p> <p>(Arg-5) begründen Lösungswege und nutzen dabei mathematische Regeln bzw. Sätze und sachlogische Argumente,</p> <p>(Kom-6) verwenden in angemessenem Umfang die fachgebundene Sprache.</p>	<p><i>Zur Umsetzung</i></p> <ul style="list-style-type: none"> • Rechengesetze an Beispielen • Flexibles Rechnen, Kopfrechenübungen • Einführen der schriftlichen Division (ohne Restschreibweise) zunächst für natürliche Zahlen • Darstellung der Rechengesetze mit Variablen (Variable als Unbestimmte) • Rechenbäume verdeutlichen Strukturen und helfen, die „Vorfahrtsregeln“ bei der Berechnung von Termen zu beachten und diese richtig zu verbalisieren. • Beschreibungsgleichheit von Zahlentermen <p><i>Zur Vernetzung</i></p> <ul style="list-style-type: none"> • Variable als Unbestimmte und Veränderliche in \rightarrow 5.7 • \leftarrow LP Primarstufe: „[...] entdecken, nutzen und beschreiben Operationseigenschaften (z. B. Umkehrbarkeit)“ • \leftarrow LP Primarstufe: Fachbegriffe für die Grundrechenarten sind bekannt.

Unterrichtsvorhaben	Inhaltsfeld Inhaltliche Schwerpunkte	Schwerpunkte der Kompetenzentwicklung Die Schülerinnen und Schüler ...	Vorhabenbezogene Absprachen und Empfehlungen
<p>5.5 Geometrische Erkundungen: Grundlegende ebene Figuren, erste Konstruktionen und Koordinatisierung ca. 16 Ustd.</p>	<p><i>Geometrie</i></p> <ul style="list-style-type: none"> • ebene Figuren: Kreis, besondere Dreiecke, besondere Vierecke, Strecke, Gerade, kartesisches Koordinatensystem, Zeichnung • Lagebeziehung: Parallelität und Orthogonalität 	<p><i>Konkretisierte Kompetenzerwartungen:</i> (Geo-1) erläutern Grundbegriffe und verwenden diese zur Beschreibung von ebenen Figuren und Körpern sowie deren Lagebeziehungen zueinander, (Geo-2) charakterisieren und klassifizieren besondere Vierecke, (Geo-4) zeichnen ebene Figuren unter Verwendung angemessener Hilfsmittel wie Lineal und Geodreieck, (Geo-6) stellen ebene Figuren im kartesischen Koordinatensystem dar, <i>Prozessbezogene Kompetenzerwartungen</i> (Ope-6) führen Darstellungswechsel sicher aus, (Ope-9) nutzen mathematische Hilfsmittel (Lineal, Geodreieck und Zirkel) zum Messen, genauen Zeichnen und Konstruieren, (Arg-4) stellen Relationen zwischen Fachbegriffen her (Ober /Unterbegriff), (Kom-6) verwenden in angemessenem Umfang die fachgebundene Sprache.</p>	<p><i>Zur Umsetzung</i></p> <ul style="list-style-type: none"> • besondere Vierecke: Quadrat, Rechteck, Parallelogramm, Raute, Drachenviereck, symmetrisches Trapez, allgemeines Trapez • Die Klassifikation von Vierecken kann mit Geobrettern unterstützt und als „Haus der Vierecke“ veranschaulicht werden (mögliches Wiederaufgreifen bei Symmetrie und Winkeln → 6.6). • Motivation des Koordinatensystems über eine Schatzsuche • Grundkonstruktionen von Mittelpunkt, Lot, Parallelen mit Zirkel und Lineal sowohl auf dem Schulhof als auch durch Falten von Papier <p><i>Zur Vernetzung</i></p> <ul style="list-style-type: none"> • Grundbegriffe für Lagebeziehungen und Figuren ← LP Primarstufe <p><i>Zur Erweiterung und Vertiefung</i></p> <ul style="list-style-type: none"> • Verschiebung von Figuren möglich, auch rechnerisch → 6.10 • Grundkonstruktionen mit Geometriesoftware

Unterrichtsvorhaben	Inhaltsfeld Inhaltliche Schwerpunkte	Schwerpunkte der Kompetenzentwicklung Die Schülerinnen und Schüler ...	Vorhabenbezogene Absprachen und Empfehlungen
<p>5.6</p> <p><i>Unsere Wohnung / Unser Klassenraum:</i></p> <p><i>Berechnung von Flächeninhalt und Umfang ebener Figuren</i></p> <p><i>ca. 16 Ustd.</i></p>	<p><i>Geometrie</i></p> <ul style="list-style-type: none"> • ebene Figuren: Zeichnung, Umfang und Flächeninhalt (Rechteck, rechtwinkliges Dreieck), Zerlegungs- und Ergänzungsstrategien <p><i>Arithmetik/Algebra</i></p> <ul style="list-style-type: none"> • Größen und Einheiten: Länge, Flächeninhalt <p><i>Funktionen</i></p> <ul style="list-style-type: none"> • Zusammenhang zwischen Größen: Maßstab, Dreisatzverfahren 	<p><i>Konkretisierte Kompetenzerwartungen</i></p> <p>(Geo-10) schätzen die Länge von Strecken und bestimmen sie mithilfe von Maßstäben,</p> <p>(Geo-11) nutzen das Grundprinzip des Messens bei der Flächenbestimmung,</p> <p>(Geo-12) berechnen den Umfang von Vierecken, den Flächeninhalt von Rechtecken und rechtwinkligen Dreiecken</p> <p>(Geo-13) bestimmen den Flächeninhalt ebener Figuren durch Zerlegungs- und Ergänzungsstrategien,</p> <p>(Ari-9) schätzen Größen, wählen Einheiten von Größen situationsgerecht aus und wandeln sie um,</p> <p>(Fkt-4) rechnen mit Maßstäben und fertigen Zeichnungen in geeigneten Maßstäben an,</p> <p><i>Prozessbezogene Kompetenzerwartungen</i></p> <p>(Ope-4) führen geeignete Rechenoperationen auf der Grundlage eines inhaltlichen Verständnisses durch,</p> <p>(Ope-9) nutzen mathematische Hilfsmittel (Lineal und Geodreieck) zum Messen,</p> <p>(Arg-5) begründen Lösungswege und nutzen dabei mathematische Regeln bzw. Sätze und sachlogische Argumente.</p>	<p><i>Zur Umsetzung</i></p> <ul style="list-style-type: none"> • Rückgriff auf Stellenwerttafel ←5.2 zum Umrechnen in andere Einheiten • Vorbereitung des funktionalen Denkens durch die Arbeit mit Maßstäben (Ausgangsgröße und zugeordnete Größe, tabellarische Darstellungsform legt Grundstein für Dreisatz) • Förderung der Größenvorstellung durch Schätzen, Vergleichen und Ausschöpfen z.B. mit Einheitsquadraten <p><i>Zur Vernetzung</i></p> <ul style="list-style-type: none"> • Prinzip der Auslegung von Flächen mit Einheitsquadraten sowie die Zerlegungsstrategie ←LP Primarstufe • Größen im Alltag ← 5.3, • Ebene Figuren ← 5.5 • Körper im Raum → 5.10 • Multiplikation von Dezimalbrüchen anbahnen → 6.7

Unterrichtsvorhaben	Inhaltsfeld Inhaltliche Schwerpunkte	Schwerpunkte der Kompetenzentwicklung Die Schülerinnen und Schüler ...	Vorhabenbezogene Absprachen und Empfehlungen
<p>5.7</p> <p><i>Umfang und Flächeninhalt zusammengesetzter Figuren: Die Variable als Unbestimmte zur Beschreibung erkannter Strukturen</i></p> <p>ca. 8 Ustd.</p>	<p><i>Arithmetik/Algebra</i></p> <ul style="list-style-type: none"> • Begriffsbildung: Rechenterm 	<p><i>Konkretisierte Kompetenzerwartungen</i> (Ari-7) setzen Zahlen in Terme mit Variablen ein und berechnen deren Wert,</p> <p><i>Prozessbezogene Kompetenzerwartungen</i> (Ope-3) übersetzen symbolische und formale Sprache in natürliche Sprache und umgekehrt, (Ope-5) arbeiten unter Berücksichtigung mathematischer Regeln und Gesetze mit Variablen, Termen und Gleichungen</p>	<p><i>Zur Umsetzung</i></p> <ul style="list-style-type: none"> • Kontexte aus ← 5.3 und 5.6 aufgreifen • Rechtecke zur Veranschaulichung des Variablenaspekts (Variable als Unbestimmte) • Beschreibungsgleichheit von Termen anschaulich • (Zahlen-) Terme als Beschreibungsmittel • Einsetzaspekt von Variablen durch Kopfrechenübungen mit vorgegebenen Termen • Vorstellung von Variablen eng mit der Aufgabe verbunden - dieselbe Variable wird für verschiedene unbekannte Zahlen genutzt. <p><i>Zur Vernetzung</i></p> <ul style="list-style-type: none"> • Körper erst in → 5.10 (Netze, Schrägbilder), → 6.3 (Oberflächen, Rauminhalt) • Einsetzaspekt ← LP Primarstufe, • Rechengesetze mit Variablen (als Unbestimmte) ← 5.4 • Variable als Veränderliche → 6.9 • Vgl. „Aufbau eines nachhaltigen Term- und Variablenkonzepts“ <p><i>Zur Erweiterung und Vertiefung</i></p> <ul style="list-style-type: none"> • Rückwärtsarbeiten als Strategie: Welchen Wert hat die Variable?

Unterrichtsvorhaben	Inhaltsfeld Inhaltliche Schwerpunkte	Schwerpunkte der Kompetenzentwicklung Die Schülerinnen und Schüler ...	Vorhabenbezogene Absprachen und Empfehlungen
<p>5.8</p> <p>Modellieren einfacher funktionaler Zusammenhänge: Fermi-Aufgaben ca. 8 Ustd.</p>	<p><i>Funktionen</i></p> <ul style="list-style-type: none"> • Zusammenhang zwischen Größen: Diagramm, Tabelle, Wortform, Maßstab 	<p><i>Konkretisierte Kompetenzerwartungen</i> (Ari-14) führen Grundrechenarten in unterschiedlichen Darstellungen sowohl im Kopf als auch schriftlich durch und stellen Rechenschritte nachvollziehbar dar, (Fkt-1) beschreiben den Zusammenhang zwischen zwei Größen mithilfe von Worten, Diagrammen und Tabellen,</p> <p><i>Prozessbezogene Kompetenzerwartungen</i> (Mod-1) erfassen reale Situationen und beschreiben diese mit Worten und Skizzen, (Mod-2) stellen eigene Fragen zu realen Situationen, die mithilfe mathematischer Kenntnisse und Fertigkeiten beantwortet werden können, (Mod-4) übersetzen reale Situationen in mathematische Modelle, (Mod-6) erarbeiten mithilfe mathematischer Kenntnisse und Fertigkeiten Lösungen innerhalb des mathematischen Modells, (Mod-7 und 8) beziehen erarbeitete Lösungen auf die reale Situation und überprüfen sie auf Plausibilität.</p>	<p><i>Zur Umsetzung</i></p> <ul style="list-style-type: none"> • Modellierungsaspekte durch offene Aufgabenstellungen motivieren. • Erweitern der Lösungsstrategien aus ← 5.3 auf einfache, reale Sachzusammenhänge <ol style="list-style-type: none"> a) Genaues Lesen b) Wichtiges markieren Aufbau eines Situationsmodells: <ol style="list-style-type: none"> c) Fragen zur Sachsituation d) Veranschaulichung Bearbeitung: <ol style="list-style-type: none"> e) Planung der Rechnung f) Schrittweises Rechnen Interpretation <ol style="list-style-type: none"> g) Deuten des Ergebnisses (hier: Hinterfragen der Ergebnisse) • Plausibilität der Annahmen überprüfen: Kann das stimmen? Sind die getroffenen Annahmen geeignet? • Schriftliche Division aufbauend auf ← LP Primarstufe <p><i>Zur Erweiterung und Vertiefung</i></p> <ul style="list-style-type: none"> • Auf dem Hintergrund der Stellenwerttafel für Größen kann bereits die Addition und Subtraktion mit Komma durchgeführt werden → 6.5.

Jahrgangsstufe 5

Unterrichtsvorhaben	Inhaltsfeld Inhaltliche Schwerpunkte	Schwerpunkte der Kompetenzentwicklung Die Schülerinnen und Schüler ...	Vorhabenbezogene Absprachen und Empfehlungen
<p>5.9</p> <p><i>Brüche begreifen:</i> <i>Anteil, Bruchteil und Ganzes</i> ca. 12 Ustd.</p>	<p><i>Arithmetik/Algebra</i></p> <ul style="list-style-type: none"> • Begriffsbildung: Anteile, Bruchteile von Größen, Rechenterm • Darstellung: Wortform und Bruch 	<p><i>Konkretisierte Kompetenzerwartungen</i> (Ari-8) stellen Zahlen auf unterschiedlichen Weisen dar, vergleichen sie und wechseln situationsangemessen zwischen den verschiedenen Darstellungen, (Ari-11) deuten Brüche als Anteile, Operatoren und Quotienten, (Ari-13) berechnen und deuten Bruchteil, Anteil und Ganzes im Kontext,</p> <p><i>Prozessbezogene Kompetenzerwartungen</i> (Ope-6) führen Darstellungswechsel sicher aus, (Kom-3) erläutern Begriffsinhalte anhand von typischen inner- und außermathematischen Anwendungssituationen.</p>	<p><i>Zur Umsetzung</i></p> <ul style="list-style-type: none"> • Stationenlernen mit einfachen Anteilen • Veranschaulichung der Brüche auf möglichst viele Weisen (verbindlich: Bruchstreifen, weitere z.B. Geobrett, Ziffernblatt, Messbecher) • Zunächst Unterscheidung von z.B. $\frac{3}{4}$ eines Ganzen und 3 Ganzen geteilt durch 4 (Bruch als Quotient) • Bruchteile von Größen durch Einheitenwechsel • Rückwärtsarbeiten: Schluss vom Anteil auf das Ganze durch Operatorvorstellung • Drei Grundaufgaben zur Berechnung von Bruchteil, Anteil und Ganzem in beziehungshaltigen Sachkontexten <p><i>Zur Vernetzung</i></p> <ul style="list-style-type: none"> • Bruchstreifen als Prozentstreifen in → 7.2 <p><i>Zur Erweiterung und Vertiefung</i></p> <ul style="list-style-type: none"> • Erforschen des Grundprinzips des Kürzens, konkret in → 6.4, • Gemischte Schreibweise

Unterrichtsvorhaben	Inhaltsfeld Inhaltliche Schwerpunkte	Schwerpunkte der Kompetenzentwicklung Die Schülerinnen und Schüler ...	Vorhabenbezogene Absprachen und Empfehlungen
<p>5.10 <i>Körper im Raum: Quader, Kegel, Zylinder und Co. erfassen und herstellen</i> ca. 12 Ustd.</p>	<p><i>Geometrie</i></p> <ul style="list-style-type: none"> • Körper: Quader, Pyramide, Zylinder, Kegel, Kugel, Schrägbilder und Netze (Quader und Würfel) 	<p><i>Konkretisierte Kompetenzerwartungen</i> (Geo-1) erläutern Grundbegriffe und verwenden diese zur Beschreibung von ebenen Figuren und Körpern sowie deren Lagebeziehungen zueinander, (Geo-3) identifizieren und charakterisieren Körper in bildlichen Darstellungen und in der Umwelt, (Geo-14) beschreiben das Ergebnis von Drehungen und Verschiebungen eines Quaders aus der Vorstellung heraus, (Geo-15) stellen Quader und Würfel als Netz, Schrägbild und Modell dar und erkennen Körper aus ihren entsprechenden Darstellungen,</p> <p><i>Prozessbezogene Kompetenzerwartungen</i> (Ope-2) stellen sich geometrische Situationen räumlich vor und wechseln zwischen Perspektiven, (Ope-6) führen Darstellungswechsel sicher aus, (Ope-9) nutzen mathematische Hilfsmittel zum Messen, genauen Zeichnen und Konstruieren (Arg-4) stellen Relationen zwischen Fachbegriffen her (Ober /Unterbegriff), (Kom-6) verwenden in angemessenem Umfang die fachgebundene Sprache.</p>	<p><i>Zur Umsetzung</i></p> <ul style="list-style-type: none"> • Das Herstellen von Körpern erfordert das Verknüpfen verschiedener Darstellungsformen und leistet einen wesentlichen Beitrag zur Entwicklung des räumlichen Vorstellungsvermögens; ebenso wird das räumliche Vorstellungsvermögen mithilfe von Kopfgeometrie weiterentwickelt • Variation der Zuordnung von Netzen und Körpern durch Färbungen oder Markierungen etc. • Pyramiden, Zylinder und Kegel ggf. als Schablonen vorgeben, das Zeichnen dieser Netze wird erst zum Ende der Sek I erwartet. → 10.xx <p><i>Zur Vernetzung</i></p> <ul style="list-style-type: none"> • Körper und deren Fachbegriffe aus ← LP Primarstufe <p><i>Zur Erweiterung und Vertiefung</i></p> <ul style="list-style-type: none"> • Zunehmend komplexe Würfelgebäude können nach Grund- und Aufrissen gebaut und als Schrägbilder aus unterschiedlichen Ansichten gezeichnet werden. • Der Eulersche Polyedersatz kann an Prismen, Pyramiden und Polyedern entdeckt werden.

Jahrgangsstufe 6

Planungsgrundlage: 200 Ustd. (5 Stunden pro Woche, 40 Wochen), davon 75% entsprechen 150 Ustd. Pro Schuljahr.

Unterrichtsvorhaben	Inhaltsfeld Inhaltliche Schwerpunkte	Schwerpunkte der Kompetenzentwicklung Die Schülerinnen und Schüler ...	Vorhabenbezogene Absprachen und Empfehlungen
<p>6.1</p> <p><i>Atome im Reich der natürlichen Zahlen:</i></p> <p><i>Zerlegung natürlicher Zahlen</i></p> <p>ca. 15 Ustd.</p>	<p><i>Arithmetik/Algebra</i></p> <ul style="list-style-type: none"> • Gesetze und Regeln: Teilbarkeitsregeln • Begriffsbildung: Primfaktorzerlegung 	<p><i>Konkretisierte Kompetenzerwartungen</i></p> <p>(Ari-1) erläutern Eigenschaften von Primzahlen, zerlegen natürliche Zahlen in Primfaktoren und verwenden dabei die Potenzschreibweise,</p> <p>(Ari-2) bestimmen Teiler natürlicher Zahlen, wenden dabei die Teilbarkeitsregeln für 2, 3, 4, 5 und 10 an und kombinieren diese zu weiteren Teilbarkeitsregeln,</p> <p><i>Prozessbezogene Kompetenzerwartungen</i></p> <p>(Arg-5) begründen Lösungswege und nutzen dabei mathematische Regeln bzw. Sätze und sachlogische Argumente,</p>	<p><i>Zur Umsetzung</i></p> <ul style="list-style-type: none"> • Primfaktordarstellung als Ergebnis forschend-entdeckenden Lernens • Systematische Primfaktorzerlegung als algorithmisches Verfahren • Mathematik als bedeutende Kulturleistung: Sieb des Eratosthenes <p><i>Zur Vernetzung</i></p> <ul style="list-style-type: none"> • Grundlage für das Kürzen und Erweitern von Brüchen → 6.4 • Die Potenzschreibweise wird für die Zinsrechnung benötigt → 7.1 <p><i>Zur Erweiterung und Vertiefung</i></p> <ul style="list-style-type: none"> • Teilerdiagramme stellen die Teilbarkeitsrelationen zwischen allen Teilern einer Zahl dar und erlauben das Auffinden des ggT und des kgV zweier Zahlen.

Unterrichtsvorhaben	Inhaltsfeld Inhaltliche Schwerpunkte	Schwerpunkte der Kompetenzentwicklung Die Schülerinnen und Schüler ...	Vorhabenbezogene Absprachen und Empfehlungen
<p>6.2</p> <p><i>Veränderungen und Zustände mit ganzen Zahlen beschreiben</i> ca. 10 Ustd.</p>	<p><i>Arithmetik/Algebra</i></p> <ul style="list-style-type: none"> • Zahlbereichserweiterung: Darstellung ganzer Zahlen • Darstellung: Zahlenstrahl und Wortform 	<p><i>Konkretisierte Kompetenzerwartungen</i></p> <p>(Ari-15) nutzen ganze Zahlen zur Beschreibung von Zuständen und Veränderungen in Sachzusammenhängen und als Koordinaten,</p> <p>(Ari-14) führen Grundrechenarten in unterschiedlichen Darstellungen sowohl im Kopf als auch schriftlich durch und stellen Rechenschritte nachvollziehbar dar,</p> <p>(Geo-6) stellen ebene Figuren im kartesischen Koordinatensystem dar,</p> <p><i>Prozessbezogene Kompetenzerwartungen</i></p> <p>(Ope-4) führen geeignete Rechenoperationen auf der Grundlage eines inhaltlichen Verständnisses durch,</p> <p>(Ope-5) arbeiten unter Berücksichtigung mathematischer Regeln und Gesetze mit Termen und Gleichungen.</p>	<p><i>Zur Umsetzung</i></p> <ul style="list-style-type: none"> • Vorzeichen vs. Rechenzeichen • Erweiterung Zahlenstrahl auf Zahlengerade • Erweiterung des Koordinatensystems auf vier Quadranten <p><i>Zur Vernetzung</i></p> <ul style="list-style-type: none"> • Verschiebungspfeile im Koordinatensystem → 6.10

<i>Unterrichtsvorhaben</i>	<i>Inhaltsfeld</i> <i>Inhaltliche Schwerpunkte</i>	<i>Schwerpunkte der Kompetenzentwicklung</i> Die Schülerinnen und Schüler ...	<i>Vorhabenbezogene Absprachen und Empfehlungen</i>
<p>6.3 Geschenke verpacken - Berechnung von Rauminhalt und Oberfläche eines Quaders ca. 15 Ustd.</p>	<p><i>Geometrie</i></p> <ul style="list-style-type: none"> • Körper: Quader, Schrägbilder und Netze (Quader und Würfel), Oberflächeninhalt und Volumen (Quader und Würfel) <p><i>Arithmetik/Algebra</i></p> <ul style="list-style-type: none"> • Größen und Einheiten: Länge, Flächeninhalt und Volumen 	<p><i>Konkretisierte Kompetenzerwartungen</i> (Geo-11) nutzen das Grundprinzip des Messens bei der Flächen- und Volumenbestimmung, (Geo-12) berechnen den Oberflächeninhalt und das Volumen von Quadern, (Geo-15) stellen Quader und Würfel als Netz, Schrägbild und Modell dar und erkennen Körper aus ihren entsprechenden Darstellungen, (Ari-9) schätzen Größen, wählen Einheiten von Größen situationsgerecht aus und wandeln sie um,</p> <p><i>Prozessbezogene Kompetenzerwartungen</i> (Ope-4) führen geeignete Rechenoperationen auf der Grundlage eines inhaltlichen Verständnisses durch, (Ope-9) nutzen mathematische Hilfsmittel (Lineal, Geodreieck und Zirkel) zum Messen, genauen Zeichnen und Konstruieren.</p>	<p><i>Zur Umsetzung</i></p> <ul style="list-style-type: none"> • Aufgreifen der Stellenwerttafel ←5.2/5.6 als zentrale Darstellung und Hilfsmittel für Umwandlungen von Einheiten • Einbettung von Volumenberechnungen auch in weitere Sachzusammenhänge (Schwimmbad) • Pakete packen und schnüren (Oberfläche und Umfang) <p><i>Zur Vernetzung</i></p> <ul style="list-style-type: none"> • Quader in ← 5.10 aus Netzen hergestellt und Schrägbilder gezeichnet • Beschreibung mit Termen und Flächenformeln ← 5.7 <p><i>Zur Erweiterung und Vertiefung</i></p> <ul style="list-style-type: none"> • Zylinder und Kegel • Verallgemeinerung Volumenformel: Grundfläche mal Höhe (Prisma) • Flächeninhalt Kreis – Ideen zum Auslegen

<p><i>Unterrichtsvorhaben</i></p>	<p><i>Inhaltsfeld</i> <i>Inhaltliche Schwerpunkte</i></p>	<p><i>Schwerpunkte der</i> <i>Kompetenzentwicklung</i> Die Schülerinnen und Schüler ...</p>	<p><i>Vorhabenbezogene Absprachen und Empfehlungen</i></p>
<p>6.4 <i>Die drei Gesichter einer Zahl:</i> <i>Einführung der rationalen Zahlen</i> ca. 15 Ustd.</p>	<p><i>Arithmetik/Algebra</i></p> <ul style="list-style-type: none"> • Gesetze und Regeln: Teilbarkeitsregeln • Begriffsbildung: Primfaktorzerlegung, Anteile, Bruchteile von Größen, Kürzen und Erweitern • Darstellung: Stellenwerttafel, Zahlenstrahl, Wortform, Bruch, endliche und periodische Dezimalzahl, Prozentzahl 	<p><i>Konkretisierte Kompetenzerwartungen</i> (Ari-8) stellen Zahlen auf unterschiedlichen Weisen dar, vergleichen sie und wechseln situationsangemessen zwischen den verschiedenen Darstellungen, (Ari-11) deuten Brüche als Anteile, Operatoren, Quotienten, Zahlen und Verhältnisse, (Ari-12) kürzen und erweitern Brüche und deuten dies als Vergrößern bzw. Verfeinern der Einteilung,</p> <p><i>Prozessbezogene Kompetenzerwartungen</i> (Ope-6) führen Darstellungswechsel sicher aus, (Kom-3) erläutern Begriffsinhalte anhand von typischen inner- und außermathematischen Anwendungssituationen.</p>	<p><i>Zur Umsetzung</i></p> <ul style="list-style-type: none"> • Aufbau auf Grundvorstellungen (natürlicher) Zahlen • Drei Gesichter: Dezimalzahl-, Bruch- und Prozentschreibweise • Verwendung von Bruchstreifen zur Vorbereitung des Rechnens \leftarrow 5.9 und der Prozentrechnung \rightarrow 7.1 • Bruch als Teil eines Ganzen sowie als Anteil • Unterscheidung abbrechender und periodischer Dezimalzahlen • Strategien beim Ordnen und Vergleichen (Vergleich der Zähler und Nenner, Rest zur 1, Vergleichszahlen, Stützzahlen) • Sprachsensibilität (z.B. Anteil vs. Verhältnis) • Ordnen von Brüchen am Zahlenstrahl (mit der Länge 1 m) • Erzeugen von periodischen Dezimalbrüchen durch schriftliche Division <p><i>Zur Vernetzung</i></p> <ul style="list-style-type: none"> • Einfache Brüche und Dezimalzahlen bei Größenangaben (Geld, Pizza...) aus \leftarrow LP Primarstufe • Schriftliche Division \leftarrow 5.4 • Brüche begreifen \leftarrow 5.9 • Teilbarkeitsregeln \leftarrow 6.1

<i>Unterrichtsvorhaben</i>	<i>Inhaltsfeld</i> <i>Inhaltliche Schwerpunkte</i>	<i>Schwerpunkte der Kompetenzentwicklung</i> Die Schülerinnen und Schüler ...	<i>Vorhabenbezogene Absprachen und Empfehlungen</i>
<p>6.5</p> <p><i>Addition und Subtraktion von Brüchen und Dezimalzahlen</i></p> <p>15 U.-Std.</p>	<p><i>Arithmetik/Algebra</i></p> <ul style="list-style-type: none"> • Grundrechenarten: Addition, Subtraktion, einfacher Brüche und endlicher Dezimalzahlen • Zahlbereichserweiterung: positive rationale Zahlen • Darstellung: Stellenwerttafel, Zahlenstrahl, Wortform, Bruch und endliche Dezimalzahl, 	<p><i>Konkretisierte Kompetenzerwartungen</i></p> <p>(Ari-3) begründen mithilfe von Rechengesetzen Strategien zum vorteilhaften Rechnen und nutzen diese,</p> <p>(Ari-14) führen Grundrechenarten in unterschiedlichen Darstellungen sowohl im Kopf als auch schriftlich durch und stellen Rechenschritte nachvollziehbar dar,</p> <p><i>Prozessbezogene Kompetenzerwartungen</i></p> <p>(Pro-1) geben Problemsituationen in eigenen Worten wieder und stellen Fragen zu einer gegebenen Problemsituation,</p> <p>(Pro-2) wählen geeignete heuristische Hilfsmittel aus (Skizze, informative Figur, Tabelle, experimentelle Verfahren),</p> <p>(Pro-7) überprüfen die Plausibilität von Ergebnissen.</p>	<p><i>Zur Umsetzung</i></p> <ul style="list-style-type: none"> • Entdeckendes Lernen: Wie können Bruchzahlen addiert und subtrahiert werden? • Aufteilung in zwei Abschnitte zum Rechnen mit Dezimalzahlen und mit Bruchzahlen. • Systematische Variationen in Termen zur Vorbereitung der Variablenvorstellung $\rightarrow 6.9, \rightarrow 7.3$ • Gemischte Schreibweise als Summe von natürlicher Zahl und Bruch • Addition und Subtraktion mit Bruchstreifen $\leftarrow 5.9$ • Kontextaufgaben mit Alltagsbezug • Problemlösestrategien als kurze Anleitungen/Merksätze im Regelheft formulieren <p><i>Zur Vernetzung</i></p> <ul style="list-style-type: none"> • Aufbau auf Grundvorstellungen zu Zahlen $\leftarrow 5.2$ Brüche begreifen $\leftarrow 5.9$ • Teilbarkeitsregeln $\leftarrow 6.1$

Jahrgangsstufe 6

<i>Unterrichtsvorhaben</i>	<i>Inhaltsfeld Inhaltliche Schwerpunkte</i>	<i>Schwerpunkte der Kompetenzentwicklung</i> Die Schülerinnen und Schüler ...	<i>Vorhabenbezogene Absprachen und Empfehlungen</i>
<p>6.6 <i>Kunst und Architektur - Ornamente ebener Figuren erkunden und zeichnen</i></p> <p>ca. 15 Ustd.</p>	<p><i>Geometrie</i></p> <ul style="list-style-type: none"> • ebene Figuren: Kreis, besondere Dreiecke, besondere Vierecke, Winkel, Strecke, Gerade, kartesisches Koordinatensystem und Zeichnung • Lagebeziehung und Symmetrie: Parallelität, Orthogonalität, Punkt- und Achsensymmetrie 	<p><i>Konkretisierte Kompetenzerwartungen</i> (Geo-1) erläutern Grundbegriffe und verwenden diese zur Beschreibung von ebenen Figuren und Körpern sowie deren Lagebeziehungen zueinander (Geo-4) zeichnen ebene Figuren unter Verwendung angemessener Hilfsmittel wie Zirkel, Lineal, Geodreieck sowie dynamische Geometriesoftware (Geo-5) erzeugen ebene symmetrische Figuren und Muster und ermitteln Symmetrieachsen bzw. Symmetriepunkte, (Geo-9) schätzen und messen die Größe von Winkeln und klassifizieren Winkel mit Fachbegriffen</p> <p><i>Prozessbezogene Kompetenzerwartungen</i> (Ope-9) nutzen mathematische Hilfsmittel (Lineal, Geodreieck und Zirkel) zum Messen, genauen Zeichnen und Konstruieren (Kom-4) geben Beobachtungen, bekannte Lösungswege und Verfahren mit eigenen Worten und mithilfe mathematischer Begriffe wieder</p>	<p><i>Zur Umsetzung</i></p> <ul style="list-style-type: none"> • Symmetrien beschreiben und durch Falten, Zeichnen mit dem Geodreieck erstellen • Eigenschaften von Spiegelungen ohne Koordinatensystem • Schätzen, Messen und klassifizieren von Winkeln bestehender Ornamente • Zeichnen symmetrischer Ornamente auf der Basis ebener Figuren auch mit Geometriesoftware • Konstruktionen nach Vorgabe und Beschreibung von Konstruktionen (z.B. in Partnerarbeit) <p><i>Zur Vernetzung</i></p> <ul style="list-style-type: none"> • Beschreibung und Erzeugung achsensymmetrischer Figuren baut auf ←LP Primarstufe • Fach Kunst: Gestaltung mit geometrischen Formen (z.B. Mondrian, Itten) • Handelndes Spiegeln mit Geometriespiegel bekannt aus ← LP Primarstufe <p><i>Zur Erweiterung und Vertiefung</i></p> <ul style="list-style-type: none"> • Kreismuster können auf dem Schulhof gezeichnet werden. Dabei spielt die genaue Konstruktionsbeschreibung eine zentrale Rolle. • Systematische Untersuchung von Symmetrien in → 6.10

Unterrichtsvorhaben	Inhaltsfeld Inhaltliche Schwerpunkte	Schwerpunkte der Kompetenzentwicklung Die Schülerinnen und Schüler ...	Vorhabenbezogene Absprachen und Empfehlungen
<p>6.7</p> <p>Planung des Schulgartens: Multiplikation und Division von Brüchen und Dezimalzahlen ca. 20 Ustd.</p>	<p><i>Arithmetik/Algebra</i></p> <ul style="list-style-type: none"> • Grundrechenarten: Multiplikation und Division einfacher Brüche und endlicher Dezimalzahlen, schriftliche Division • Begriffsbildung: Anteile, Bruchteile von Größen, Kürzen, Erweitern, Rechenterm • Größen und Einheiten: Länge, Flächeninhalt 	<p><i>Konkretisierte Kompetenzerwartungen</i></p> <p>(Ari-4) verbalisieren Rechenterme unter Verwendung von Fachbegriffen und übersetzen Rechenanweisungen und Sachsituationen in Rechenterme (Ope-3, Kom-5, Kom-6),</p> <p>(Ari-5) kehren Rechenanweisungen um,</p> <p>(Ari-11) deuten Brüche als Anteile, Operatoren, Quotienten, Zahlen und Verhältnisse,</p> <p>(Ari-14) führen Grundrechenarten in unterschiedlichen Darstellungen sowohl im Kopf als auch schriftlich durch und stellen Rechenschritte nachvollziehbar dar (Ope-1, Ope-4, Kom-5, Kom-8),</p> <p><i>Prozessbezogene Kompetenzerwartungen</i></p> <p>(Ope-4) führen geeignete Rechenoperationen auf der Grundlage eines inhaltlichen Verständnisses durch,</p> <p>(Ope-5) arbeiten unter Berücksichtigung mathematischer Regeln und Gesetze mit Variablen, Termen, Gleichungen und Funktionen,</p> <p>(Ope-6) führen Darstellungswechsel sicher aus,</p>	<p><i>Zur Umsetzung</i></p> <ul style="list-style-type: none"> • Produkt von Brüchen sowohl als Anteil eines Anteils als auch als Flächeninhalt • Division als Umkehrung der Multiplikation durch Rückwärtsrechnen • Kopfrechenübungen <p><i>Zur Vernetzung</i></p> <ul style="list-style-type: none"> • Flächen mit natürlichen Maßzahlen ← 5.6 • Die drei Gesichter einer Zahl ← 6.4 • Addition und Subtraktion von rationalen Zahlen ← 6.5 <p><i>Zur Erweiterung und Vertiefung</i></p> <ul style="list-style-type: none"> • Doppelbrüche • Rechenoperation mit Brüchen in gemischter Schreibweise oder in unterschiedlicher Darstellung • Multiplikation im Kontext von Volumina ← 6.3

Unterrichtsvorhaben	Inhaltsfeld Inhaltliche Schwerpunkte	Schwerpunkte der Kompetenzentwicklung Die Schülerinnen und Schüler ...	Vorhabenbezogene Absprachen und Empfehlungen
<p>6.8</p> <p><i>Wir führen eine Befragung durch: Grundlagen der Stochastik</i></p> <p>ca. 15 Ustd.</p>	<p><i>Stochastik</i></p> <ul style="list-style-type: none"> • statistische Daten: Datenerhebung, Säulen- u. Kreisdiagramme, Boxplots, • Begriffsbildung: relative und absolute Häufigkeit • Kenngrößen: arithmetisches Mittel, Median, Spannweite, Quartile 	<p><i>Konkretisierte Kompetenzerwartungen</i></p> <p>(Sto-1) erheben Daten</p> <p>(Sto-2) stellen Häufigkeiten in Tabellen und Diagrammen dar auch unter Verwendung digitaler Hilfsmittel (Tabellenkalkulation),</p> <p>(Sto-3) bestimmen, vergleichen und deuten Häufigkeiten und Kenngrößen statistischer Daten,</p> <p>(Sto-4) lesen und interpretieren grafische Darstellungen statistischer Erhebungen,</p> <p>(Sto-5) führen Änderungen statistischer Kenngrößen auf den Einfluss einzelner Daten eines Datensatzes zurück,</p> <p>(Sto-6) diskutieren Vor- und Nachteile grafischer Darstellungen,</p> <p><i>Prozessbezogene Kompetenzerwartungen</i></p> <p>(Ope-11) nutzen digitale Mathematikwerkzeuge, Multirepresentationssysteme und Tabellenkalkulation),</p> <p>(Kom-7) wählen je nach Situation und Zweck geeignete Darstellungsformen.</p>	<p><i>Zur Umsetzung</i></p> <ul style="list-style-type: none"> • Mit Sto-3, Sto-4 und Sto-5 in ← 5.1 erworbene Grundlagen weiterführen • Durchführung einer Wahl und Darstellung der Ergebnisse in Kreisdiagrammen, auch mit digitalen Hilfsmitteln. • Löffel-Stich-Experiment ← 5.3 • Kontext Klassenarbeit – Notenspiegel selbst erstellen • Vergleich von unterschiedlichen Ergebnissen von Umfragen in Kenngrößen, Darstellung und Daten • Vergleich der Darstellungen Kreis-/ Säulendiagramme vs. Boxplots; Vor-/ Nachteile <p><i>Zur Vernetzung</i></p> <ul style="list-style-type: none"> • Wir lernen uns kennen ← 5.1 • Politik: Darstellung der Ergebnisse einer Landtags-/ Bundestagswahl

<i>Unterrichtsvorhaben</i>	<i>Inhaltsfeld</i> <i>Inhaltliche Schwerpunkte</i>	<i>Schwerpunkte der Kompetenzentwicklung</i> Die Schülerinnen und Schüler ...	<i>Vorhabenbezogene Absprachen und Empfehlungen</i>
<p>6.9</p> <p><i>Muster und Zahlenfolgen erkunden und mit Termen beschreiben</i></p> <p>ca. 15 Ustd.</p>	<p><i>Funktionen</i></p> <ul style="list-style-type: none"> • Zusammenhang zwischen Größen: Diagramm, Tabelle, Wortform 	<p><i>Konkretisierte Kompetenzerwartungen</i></p> <p>(Ari-5) kehren Rechenanweisungen um, (Fkt-1) beschreiben den Zusammenhang zwischen zwei Größen mithilfe von Worten, Diagrammen und Tabellen, (Fkt-3) erkunden Muster in Zahlenfolgen und beschreiben die Gesetzmäßigkeiten in Worten und mit Termen,</p> <p><i>Prozessbezogene Kompetenzerwartungen</i></p> <p>(Pro-2) wählen geeignete heuristische Hilfsmittel aus (Skizze, informative Figur, Tabelle, experimentelle Verfahren), (Pro-3) setzen Muster und Zahlenfolgen fort, beschreiben Beziehungen zwischen Größen und stellen begründete Vermutungen über Zusammenhänge auf.</p>	<p><i>Zur Umsetzung</i></p> <ul style="list-style-type: none"> • Anbahnung des funktionalen Denkens → 7.1 • Zahlenfolgen (Dreieckszahlen, Quadratzahlen, Streichholz-Folgen, ...) • Laborstationen zu Dreieckszahlen (www.mathe-labor.de) • Einfache, anschauliche Problemlösestrategien (verbindlich: Symmetrien verwenden, Beispiele finden, Schlussfolgern) • Variable als Veränderliche <p><i>Zur Vernetzung</i></p> <ul style="list-style-type: none"> • Variable als Unbestimmte ← 5.7 <p><i>Zur Erweiterung und Vertiefung</i></p> <ul style="list-style-type: none"> • Fibonacci-Zahlen

Jahrgangsstufe 6

<i>Unterrichtsvorhaben</i>	<i>Inhaltsfeld Inhaltliche Schwerpunkte</i>	<i>Schwerpunkte der Kompetenzentwicklung</i> Die Schülerinnen und Schüler ...	<i>Vorhabenbezogene Absprachen und Empfehlungen</i>
<p>6.10 Parkettierungen – Verschiebungen und Spiegelungen untersuchen und erzeugen ca. 10 Ustd.</p>	<p><i>Geometrie</i></p> <ul style="list-style-type: none"> • Lagebeziehung und Symmetrie: Parallelität, Orthogonalität, Punkt- und Achsensymmetrie • Abbildungen: Verschiebungen, Drehungen, Punkt- und Achsenspiegelungen 	<p><i>Konkretisierte Kompetenzerwartungen</i> (Geo-4) zeichnen ebene Figuren unter Verwendung angemessener Hilfsmittel wie Zirkel, Lineal, Geodreieck oder dynamische Geometriesoftware (Geo-5) erzeugen ebene symmetrische Figuren und Muster und ermitteln Symmetrieachsen bzw. Symmetriepunkte, (Geo-7) erzeugen Abbildungen ebener Figuren durch Verschieben und Spiegeln, auch im Koordinatensystem, (Geo-8) nutzen dynamische Geometriesoftware zur Analyse von Verkettungen von Abbildungen ebener Figuren</p> <p><i>Prozessbezogene Kompetenzerwartungen</i> (Ope-8) nutzen schematisierte und strategiegeleitete Verfahren, Algorithmen und Regeln, (Ope-9) nutzen mathematische Hilfsmittel (Lineal, Geodreieck und Zirkel) zum Messen, genauen Zeichnen und Konstruieren, (Ope-11) nutzen digitale Mathematikwerkzeuge (dynamische Geometriesoftware, Multirepräsentationssysteme)</p>	<p><i>Zur Umsetzung</i></p> <ul style="list-style-type: none"> • Untersuchung der Eigenschaften von Spiegelungen und Verschiebungen im 2D-Koordinatensystem • Untersuchung der Verkettungen von (gleich- oder verschiedenartigen) Abbildungen mit dynamischer Geometriesoftware • Kopfgeometrische Übungen in der Ebene <p><i>Zur Vernetzung</i></p> <ul style="list-style-type: none"> • Fach Kunst: Parkettierungen im Stil von Escher oder Penrose • Verschiebungen von Figuren ←5.5 <p><i>Zur Erweiterung und Vertiefung</i></p> <ul style="list-style-type: none"> • UV auch in Projekten (in Zusammenarbeit mit anderen Fächern) umsetzbar • Konstruktion von Drehungen und drehsymmetrische Figuren • Problemorientierte Aufgaben zum Finden von Spiegelachsen und Drehpunkten.

Jahrgangsstufe 7

Jahrgangsstufe 7

Planungsgrundlage: 120 U.-Std. (3 Stunden pro Woche, 40 Wochen), davon 75% entsprechen 90 U.-Std. pro Schuljahr

Unterrichtsvorhaben	Inhaltsfeld Inhaltliche Schwerpunkte	Schwerpunkte der Kompetenzentwicklung Die Schülerinnen und Schüler ...	Vorhabenbezogene Absprachen und Empfehlungen
<p>7.0 Einführungswoche IPad ca. 3 U.-Std.</p>	<p>Stochastik</p> <ul style="list-style-type: none"> • Statistische Daten: Datenerhebung, Säulen- u. Kreisdiagramme, Boxplots 	<p><i>Konkretisierte Kompetenzerwartungen</i> (Sto-1) erheben Daten (Sto-2) stellen Häufigkeiten in Tabellen und Diagrammen dar auch unter Verwendung digitaler Hilfsmittel (Tabellenkalkulation),</p> <p><i>Prozessbezogene Kompetenzerwartungen</i> (Ope-11) nutzen digitale Mathematikwerkzeuge, Multirepräsentationssysteme und Tabellenkalkulation),</p>	<p><i>Zur Umsetzung</i></p> <ul style="list-style-type: none"> • Einführung der iPads gemäß der Absprachen zur Einführungswoche <p><i>Zur Vernetzung</i></p> <ul style="list-style-type: none"> • Wir lernen uns kennen ← 5.1

<i>Unterrichtsvorhaben</i>	<i>Inhaltsfeld</i> <i>Inhaltliche Schwerpunkte</i>	<i>Schwerpunkte der Kompetenzentwicklung</i> Die Schülerinnen und Schüler ...	<i>Vorhabenbezogene Absprachen und</i> <i>Empfehlungen</i>
<p>7.1</p> <p><i>Zuordnungswerkstatt:</i> <i>Zuordnungen und ihre</i> <i>Darstellungen</i> <i>ca. 15 U.-Std.</i></p>	<p><i>Funktionen</i></p> <ul style="list-style-type: none"> • proportionale und antiproportionale Zuordnung: Zuordnungsvorschrift, Graph, Tabelle, Wortform, Quotientengleichheit, Proportionalitätsfaktor, Produktgleichheit, Dreisatz 	<p><i>Konkretisierte Kompetenzerwartungen</i> (Fkt-1) charakterisieren Zuordnungen und grenzen diese anhand ihrer Eigenschaften voneinander ab, (Fkt-2) beschreiben zu gegebenen Zuordnungen passende Sachsituationen, (Fkt-4) stellen Funktionen mit eigenen Worten, in Wertetabellen, als Graphen und als Terme dar und nutzen die Darstellungen situationsangemessen, (Fkt-7) lösen innermathematische und alltagsnahe Probleme mithilfe von Zuordnungen auch mit digitalen Mathematikwerkzeugen (Taschenrechner und Tabellenkalkulationen),</p> <p><i>Prozessbezogene Kompetenzerwartungen</i> (Ope-6) führen Darstellungswechsel sicher aus, (Ope-11) nutzen digitale Mathematikwerkzeuge (Taschenrechner und Tabellenkalkulationen), (Mod-1) erfassen reale Situationen und beschreiben diese mit Worten und Skizzen, (Mod-4) übersetzen reale Situationen in mathematische Modelle bzw. wählen geeignete Modelle aus und nutzen geeignete Darstellungen, (Mod-5) ordnen einem mathematischen Modell passende reale Situationen zu, (Kom-8) dokumentieren Arbeitsschritte nachvollziehbar und präsentieren diese</p>	<p><i>Zur Umsetzung</i></p> <ul style="list-style-type: none"> • Fkt-4: Hier noch kein Funktionsbegriff • Erkunden verschiedener Zuordnungen (proportionale, antiproportionale, sonstige) und Ermöglichung experimenteller Erfahrungen mit Präsentationen z.B. im Rahmen eines Stationenlernens • Vermeidung einer frühzeitigen Fixierung auf proportionale und antiproportionale Zuordnungen • Integrierende Wiederholung des Rechnens mit Größen • Betonung zeitlicher Änderungen zur Vernetzung mit der Physik • Einführung des Taschenrechners zur Bearbeitung alltagsnaher Aufgaben • Angabe von Rechenvorschriften ermöglicht Erfahrungen im Umgang mit Vorformen der mathematischen Formelsprache <p><i>Zur Vernetzung</i></p> <ul style="list-style-type: none"> • Dreisatzrechnen vorentlastet ← Klasse 5 • Lineare Funktionen → Klasse 8 • Exponentialfunktionen → Klasse 10

Jahrgangsstufe 7

Unterrichtsvorhaben	Inhaltsfeld Inhaltliche Schwerpunkte	Schwerpunkte der Kompetenzentwicklung Die Schülerinnen und Schüler ...	Vorhabenbezogene Absprachen und Empfehlungen
<p>7.2</p> <p>19 % auf alles:</p> <p>Rabatte, Mehrwertsteuer und Prozente</p> <p>ca. 15 U.-Std.</p>	<p><i>Funktionen</i></p> <ul style="list-style-type: none"> • Prozent- und Zinsrechnung: Grundwert, Prozentwert, Prozentsatz, prozentuale Veränderung, Wachstumsfaktor 	<p><i>Konkretisierte Kompetenzerwartungen</i></p> <p>(Fkt-8) wenden Prozent- und Zinsrechnung auf allgemeine Konsumsituationen an und erstellen dazu anwendungsbezogene Tabellenkalkulationen mit relativen und absoluten Zellbezügen,</p> <p>(Fkt-8) wenden Prozent- und Zinsrechnung auf allgemeine Konsumsituationen an und erstellen dazu anwendungsbezogene Tabellenkalkulationen mit relativen und absoluten Zellbezügen,</p> <p>(Fkt-9) beschreiben prozentuale Veränderungen mit Wachstumsfaktoren und kombinieren prozentuale Veränderungen,</p> <p><i>Prozessbezogene Kompetenzerwartungen</i></p> <p>(Ope-11) nutzen digitale Mathematikwerkzeuge ([...] Taschenrechner und Tabellenkalkulation),</p> <p>(Ope-13) nutzen analoge und digitale Medien zur Unterstützung und zur Gestaltung mathematischer Prozesse,</p> <p>(Mod-2) stellen eigene Fragen zu realen Situationen, die mithilfe mathematischer Kenntnisse und Fertigkeiten beantwortet werden können,</p> <p>(Mod-6) erarbeiten mithilfe mathematischer Kenntnisse und Fertigkeiten Lösungen innerhalb des mathematischen Modells,</p> <p>(Kom-2) recherchieren und bewerten fachbezogene Informationen,</p> <p>(Kom-11) führen Entscheidungen auf der Grundlage fachbezogener Diskussionen herbei.</p>	<p><i>Zur Umsetzung</i></p> <ul style="list-style-type: none"> • Basis für die Ermittlung von Prozentwert, Prozentsatz und Grundwert sind sowohl der Dreisatz ← Klassen 5 und 7 als auch die Anteilsvorstellung ← Klassen 5 und 6 • erneut Anschauung möglich: Bruchstreifen erweitern auf Prozentstreifen ← Klasse 6 • Kombination von Rabatten • Betonung ökonomischer Kontexte (Rabatt, Mehrwertsteuer, Aktienkurse) • Digitale Medien: Erstellen von Rechnungsformularen, Planen von Veranstaltungen und Klassenfahrten • Kombination von prozentualen Veränderungen zunächst schrittweise und Wechsel zwischen prozentualen Veränderungen und Wachstumsfaktoren <p><i>Zur Vernetzung</i></p> <ul style="list-style-type: none"> • Zahlvorstellung in ← Klassen 5 und 6 • prozentuale Veränderungen und Zinseszins → Klasse 8 <p><i>Zur Erweiterung und Vertiefung</i></p> <ul style="list-style-type: none"> • Betonung des Wachstumsfaktors im Unterschied zur schrittweisen prozentualen Veränderung mit Blick auf exponentielles Wachstum → Klasse 10

<i>Unterrichtsvorhaben</i>	<i>Inhaltsfeld</i> <i>Inhaltliche Schwerpunkte</i>	<i>Schwerpunkte der Kompetenzentwicklung</i> Die Schülerinnen und Schüler ...	<i>Vorhabenbezogene Absprachen und Empfehlungen</i>
<p>7.3</p> <p><i>Quod erat demonstrandum:</i></p> <p><i>Winkel und Winkelsätze</i></p> <p><i>ca. 12 U.-Std.</i></p>	<p><i>Geometrie</i></p> <ul style="list-style-type: none"> geometrische Sätze: Neben-, Scheitel-, Stufen- und Wechselwinkelsatz, Innen-, Außen- und Basiswinkelsatz 	<p><i>Konkretisierte Kompetenzerwartungen</i></p> <p>(Geo-1) nutzen geometrische Sätze zur Winkelbestimmung in ebenen Figuren,</p> <p>(Geo-2) begründen die Beweisführung zur Summe der Innenwinkel in einem Dreieck,</p> <p><i>Prozessbezogene Kompetenzerwartungen</i></p> <p>(Pro-6) entwickeln Ideen für mögliche Lösungswege, planen Vorgehensweisen zur Lösung eines Problems und führen Lösungspläne zielgerichtet aus,</p> <p>(Pro-8) vergleichen verschiedene Lösungswege im Hinblick auf Gemeinsamkeiten und Unterschiede und beurteilen deren Effizienz,</p> <p>(Arg-1) stellen Fragen, die für Mathematik charakteristisch sind, und stellen begründete Vermutungen über die Existenz und Art von Zusammenhängen auf,</p> <p>(Arg-6) verknüpfen Argumente zu Argumentationsketten,</p> <p>(Arg-7) nutzen verschiedene Argumentationsstrategien (direktes Schlussfolgern, Widerspruch),</p> <p>(Arg-8) erläutern vorgegebene Argumentationen und Beweise hinsichtlich ihrer logischen Struktur (Folgerungen),</p> <p>(Arg-9) beurteilen, ob vorliegende Argumentationsketten vollständig und fehlerfrei sind,</p> <p>(Arg-10) ergänzen lückenhafte und korrigieren fehlerhafte Argumentationsketten.</p>	<p><i>Zur Umsetzung</i></p> <ul style="list-style-type: none"> Geradenkreuzungen aus dem Alltag (Straßenkarten, geometrische Figuren und Muster) Erster Zugriff auf das Beweisen durch Entdecken, Formulieren, Begründen und Nutzen von allgemeingültigen Zusammenhängen Anbahnung von Argumentationsketten durch Wenn-Dann-Aussagen Winkelmessungen und -berechnungen an Faltungen Herausstellen des Merkmals „Beweis“ am Beispiel des Innenwinkelsatzes Umkehrbarkeit der Sätze thematisieren, exemplarisch einen Beweis durch Widerspruch Beachten einer präzisen Darstellung von Lösungswegen bei Beweisaufgaben <p><i>Zur Vernetzung</i></p> <ul style="list-style-type: none"> Winkel \leftarrow 6.6 Navigation: Kreuzpeilung von Schiffen/Flugzeugen \rightarrow 7.4 <p><i>Zur Erweiterung und Vertiefung</i></p> <ul style="list-style-type: none"> Innenwinkelsumme im Vieleck Formulierung der Abhängigkeit von Winkeln in Figuren mit Termen; algebraische Argumente spielen nach Möglichkeit keine Rolle

Jahrgangsstufe 7

Unterrichtsvorhaben	Inhaltsfeld Inhaltliche Schwerpunkte	Schwerpunkte der Kompetenzentwicklung Die Schülerinnen und Schüler ...	Vorhabenbezogene Absprachen und Empfehlungen
<p>7.4 Termumformungen anschaulich ca. 6 U.-Std.</p>	<p><i>Geometrie</i></p> <ul style="list-style-type: none"> Umfang und Flächeninhalt: Dreieck, Viereck, zusammengesetzte Figuren, Höhe und Grundseite <p><i>Arithmetik/Algebra</i></p> <ul style="list-style-type: none"> Term und Variable: Variable als Veränderliche, als Platzhalter sowie als Unbekannte, 	<p><i>Konkretisierte Kompetenzerwartungen</i> (Geo-6)erkunden geometrische Zusammenhänge, Abhängigkeit des Flächeninhalts von Seitenlängen) mithilfe dynamischer Geometriesoftware, (Geo-8)berechnen Flächeninhalte und entwickeln Terme zur Berechnung von Flächeninhalten ebener Figuren, (Ari-5) stellen Terme zur Berechnung von Flächeninhalten und Volumina auf,</p> <p><i>Prozessbezogene Kompetenzerwartungen</i> (Ope-3) übersetzen symbolische und formale Sprache in natürliche Sprache und umgekehrt, (Ope-13) nutzen analoge und digitale Medien zur Unterstützung und zur Gestaltung mathematischer Prozesse, (Pro-5) nutzen heuristische Strategien und Prinzipien (Beispiele finden, Spezialfälle finden, Analogiebetrachtungen, Schätzen und Überschlagen, systematisches Probieren oder Ausschließen, Darstellungswechsel, Zerlegen und Ergänzen, Symmetrien verwenden, Invarianten finden, Zurückführen auf Bekanntes, Zerlegen in Teilprobleme, Fallunterscheidungen, Vorwärts- und Rückwärtsarbeiten, Schlussfolgern, Verallgemeinern), (Pro-6) entwickeln Ideen für mögliche Lösungswege, planen Vorgehensweisen zur Lösung eines Problems und führen Lösungspläne zielgerichtet aus, (Kom-5) verbalisieren eigene Denkprozesse und beschreiben eigene Lösungswege.</p>	<p><i>Zur Umsetzung</i></p> <ul style="list-style-type: none"> Flächeninhaltsformeln und Umfangsformeln in unterschiedlichen zur Herleitung passenden Varianten ermöglichen eine erste, anschaulich begründete Begegnung mit Termen und Termumformungen Beschreibungsgleichheit von Termen z.B. Begründung von Flächenformeln durch Zerlegung/Ergänzung

Jahrgangsstufe 7

Unterrichtsvorhaben	Inhaltsfeld Inhaltliche Schwerpunkte	Schwerpunkte der Kompetenzentwicklung Die Schülerinnen und Schüler ...	Vorhabenbezogene Absprachen und Empfehlungen
<p>7.5 Raus aus den Schulden: Rechnen mit rationalen Zahlen ca. 12 U.-Std.</p>	<p><i>Arithmetik/Algebra</i></p> <ul style="list-style-type: none"> • Zahlbereichserweiterung: rationale Zahlen • Gesetze und Regeln: Vorzeichenregeln, Rechengesetze für rationale Zahlen 	<p><i>Konkretisierte Kompetenzerwartungen</i> (Ari-1) stellen rationale Zahlen auf der Zahlengeraden dar und ordnen sie der Größe nach, (Ari-2) geben Gründe und Beispiele für Zahlbereichserweiterungen an, (Ari-3) leiten Vorzeichenregeln zur Addition und Multiplikation anhand von Beispielen ab und nutzen Rechengesetze und Regeln,</p> <p><i>Prozessbezogene Kompetenzerwartungen</i> (Ope-1) wenden grundlegende Kopfrechenfertigkeiten sicher an, (Ope-4) führen geeignete Rechenoperationen auf der Grundlage eines inhaltlichen Verständnisses durch, (Ope-8) nutzen schematisierte und strategiegeleitete Verfahren, Algorithmen und Regeln, (Pro-3) setzen Muster und Zahlenfolgen fort, beschreiben Beziehungen zwischen Größen und stellen begründete Vermutungen über Zusammenhänge auf, (Arg-5) begründen Lösungswege und nutzen dabei mathematische Regeln bzw. Sätze und sachlogische Argumente.</p>	<p><i>Zur Umsetzung</i></p> <ul style="list-style-type: none"> • Möglicher Einstieg: Kontospiel¹ • Permanenzprinzip zur Begründung der Multiplikationsregeln; Regel zur Division ergibt sich analog <p><i>Zur Vernetzung</i></p> <ul style="list-style-type: none"> • Darstellung ganzer Zahlen bereits in ←-6.2 • Rechenregeln mit (positiven) Bruchzahlen ←-5.4, ←-6.5, ←-6.7 <p><i>Zur Erweiterung und Vertiefung</i></p> <ul style="list-style-type: none"> • Projekt: Lernspiele zum Rechnen mit rationalen Zahlen mit Lernenden entwickeln

¹ http://www.ko-si-ma.de/upload/downloads/hru7/MW7_Handreichung_Negative_Zahlen.pdf (Datum des letzten Zugriffs: 20.06.2020)

Unterrichtsvorhaben	Inhaltsfeld <i>Inhaltliche Schwerpunkte</i>	Schwerpunkte der Kompetenzentwicklung	Vorhabenbezogene Absprachen und Empfehlungen
<p>7.6</p> <p><i>Verpackte Zahlen: Terme und Gleichungen</i></p> <p>ca. 18 U.-Std.</p>	<p><i>Arithmetik/Algebra</i></p> <ul style="list-style-type: none"> • Term und Variable: Variable als Veränderliche, als Platzhalter sowie als Unbekannte, Termumformungen • Gesetze und Regeln: Vorzeichenregeln, Rechengesetze für rationale Zahlen, binomische Formeln • Lösungsverfahren: Algebraische Lösungsverfahren (lineare Gleichungen) 	<p><i>Konkretisierte Kompetenzerwartungen</i></p> <p>(Ari-4) deuten Variablen als Veränderliche zur Beschreibung von Zuordnungen, als Platzhalter in Termen und Rechengesetzen sowie als Unbekannte in Gleichungen, (Ari-5) stellen Terme als Rechenvorschrift von Zuordnungen auf, (Ari-6) stellen Gleichungen und Ungleichungen zur Formulierung von Bedingungen in Sachsituationen auf, (Ari-7) formen Terme zielgerichtet um und korrigieren fehlerhafte Termumformungen, (Ari-9) ermitteln Lösungsmengen linearer Gleichungen und deuten sie im Sachkontext,</p> <p><i>Prozessbezogene Kompetenzerwartungen</i></p> <p>(Ope-3) übersetzen symbolische und formale Sprache in natürliche Sprache und umgekehrt, (Ope-5) arbeiten unter Berücksichtigung mathematischer Regeln und Gesetze mit Variablen, Termen, Gleichungen und Funktionen, (Mod-6) erarbeiten mithilfe mathematischer Kenntnisse und Fertigkeiten Lösungen innerhalb des mathematischen Modells, (Pro-3) setzen Muster und Zahlenfolgen fort, beschreiben Beziehungen zwischen Größen und stellen begründete Vermutungen über Zusammenhänge auf, (Pro-5) nutzen heuristische Strategien und Prinzipien ([...] systematisches Probieren oder Ausschließen, Darstellungswechsel, [...] Schlussfolgern, Verallgemeinern), (Pro-9) analysieren und reflektieren Ursachen von Fehlern, (Kom-5) verbalisieren eigene Denkprozesse und beschreiben eigene Lösungswege.</p>	<p><i>Zur Umsetzung</i></p> <ul style="list-style-type: none"> • Terme mit zunächst einer Variablen für anschauliche Situationen (Streichhölzer, Paketband, Muster...) aufstellen und Werte berechnen • Terme vergleichen und Beschreibungsgleichheit thematisieren • Übersetzungen zw. Wortform und algebraischer Notation • Mit Tabellenkalkulation Einsetzungsgleichheit prüfen und Variablenaspekt verdeutlichen • Gleichwertigkeit von Termen durch Umformungen (insbesondere: Ausmultiplizieren und Ausklammern) ←5.4 • Gleichungen aufstellen und lösen durch systematisches Probieren, Tabelle, Graph und Äquivalenzumformung (Waagemodell) • Problemlösen mit Gleichungen (Zahlenrätsel, Altersrätsel, alltagsnahe Sachsituationen) <p><i>Zur Vernetzung</i></p> <ul style="list-style-type: none"> • Muster und Zahlenfolgen erkunden und mit Termen beschreiben ←6.9

Unterrichtsvorhaben	Inhaltsfeld <i>Inhaltliche Schwerpunkte</i>	Schwerpunkte der Kompetenzentwicklung Die Schülerinnen und Schüler ...	Vorhabenbezogene Absprachen und Empfehlungen
<p>7.7</p> <p><i>Würfel gegen Legostein:</i></p> <p><i>Wahrscheinlichkeiten nicht nur in Laplace-Experimenten</i></p> <p>ca. 12 U.-Std.</p>	<p><i>Stochastik</i></p> <ul style="list-style-type: none"> • Wahrscheinlichkeiten und Zufallsexperimente: einstufige Zufallsversuche • Stochastische Regeln: empirisches Gesetz der großen Zahlen, Laplace-Wahrscheinlichkeit • Begriffsbildung: Ereignis, Ergebnis, Wahrscheinlichkeit 	<p><i>Konkretisierte Kompetenzerwartungen</i></p> <p>(Sto-1) schätzen Wahrscheinlichkeiten auf der Basis von Hypothesen sowie auf der Basis relativer Häufigkeiten langer Versuchsreihen ab,</p> <p>(Sto-4) grenzen Laplace-Versuche anhand von Beispielen gegenüber anderen Zufallsversuchen ab,</p> <p>(Sto-5) simulieren Zufallserscheinungen in alltäglichen Situationen mit einem stochastischen Modell,</p> <p><i>Prozessbezogene Kompetenzerwartungen</i></p> <p>(Mod-4) übersetzen reale Situationen in mathematische Modelle bzw. wählen geeignete Modelle aus und nutzen geeignete Darstellungen,</p> <p>(Mod-5) ordnen einem mathematischen Modell passende reale Situationen zu,</p> <p>(Mod-8) überprüfen Lösungen auf ihre Plausibilität in realen Situationen,</p> <p>(Arg-1) stellen Fragen, die für die Mathematik charakteristisch sind, und stellen begründete Vermutungen über die Existenz und Art von Zusammenhängen auf.</p>	<p><i>Zur Umsetzung</i></p> <ul style="list-style-type: none"> • Spielerischer und experimenteller Zugang über einen prognostischen Wahrscheinlichkeitsbegriff, (Legosteine, Riemer-Würfel, Reißzwecken...) • relative Häufigkeit als Schätzwert für Wahrscheinlichkeit • z.B. Spiel „Differenz trifft“² • Simulation alltagsnaher Situationen zum Hinterfragen von Wahrscheinlichkeiten bestimmter Ereignisse (ohne Kalkül) • Grundbegriffe und Notation an Beispielen einführen <p><i>Zur Vernetzung</i></p> <ul style="list-style-type: none"> • relative Häufigkeit ←6.8 • zweistufigen Zufallsexperimente →8.1 <p><i>Zur Erweiterung und Vertiefung</i></p> <ul style="list-style-type: none"> • Vorbereitung des Erwartungswerts über faire und nicht faire Spiele • Planung und Umsetzung eigener „Glücksspiele“ z.B. für ein Schulfest (selbstdifferenzierende Aufgaben)

² Spielplan zum Herunterladen unter <http://www.kmk-format.de/Mathematik2.html> (Datum des letzten Zugriffs: 20.06.2020)

Jahrgangsstufe 8

Unterrichtsvorhaben	Inhaltsfeld Inhaltliche Schwerpunkte	Schwerpunkte der Kompetenzentwicklung Die Schülerinnen und Schüler ...	Vorhabenbezogene Absprachen und Empfehlungen
<p>8.1 Auf der Kirmes: Glücksrad und Lostrommel</p>	<p><i>Stochastik</i></p> <ul style="list-style-type: none"> • Wahrscheinlichkeiten und Zufallsexperimente: ein- und zweistufige Zufallsversuche, Baumdiagramm • Stochastische Regeln: empirisches Gesetz der großen Zahlen, Laplace-Wahrscheinlichkeit, Pfadregeln 	<p><i>Konkretisierte Kompetenzerwartungen</i> (Sto-2) stellen Zufallsexperimente mit Baumdiagrammen dar und entnehmen Wahrscheinlichkeiten aus Baumdiagrammen, (Sto-3) bestimmen Wahrscheinlichkeiten mithilfe stochastischer Regeln,</p> <p><i>Prozessbezogene Kompetenzerwartungen</i> (Ope-6) führen Darstellungswechsel sicher aus, (Ope-8) nutzen schematisierte und strategiegeleitete Verfahren, Algorithmen und Regeln, (Mod-7) beziehen erarbeitete Lösungen auf die reale Situation und interpretieren diese als Antwort auf die Fragestellung.</p>	<p><i>Zur Umsetzung</i></p> <ul style="list-style-type: none"> • Entwicklung der Pfadregeln durch einfach durchführbare und vorstellbare Experimente (Spiele mit gewöhnlichen oder chinesischen Würfeln, Glücksrad, Urne, ...) • Erfassung und Beurteilung von stochastischen Situationen durch Baumdiagramme (Darstellungswechsel) <p><i>Zur Vernetzung</i></p> <ul style="list-style-type: none"> • Bedingte Wahrscheinlichkeiten, Vierfeldertafel (Jgst. 10) • Fach Politik/Geschichte/ Erdkunde: ggfs. Befragung zu einem aktuellen jugend-, schul- oder kommunalpolitischen Thema <p><i>Zur Erweiterung und Vertiefung</i></p> <ul style="list-style-type: none"> • Mehrstufige Zufallsexperimente mit mehr als zwei Stufen • Planen und Entwickeln eigener Glücksspiele

Jahrgangsstufe 8

Unterrichtsvorhaben	Inhaltsfeld Inhaltliche Schwerpunkte	Schwerpunkte der Kompetenzentwicklung Die Schülerinnen und Schüler ...	Vorhabenbezogene Absprachen und Empfehlungen
<p>8.2 Terme mit mehreren Variablen: Terme, zusammengesetzte Flächen, binomische Formeln, Bruchterme und Bruchgleichungen</p>	<p>Arithmetik/Algebra</p> <ul style="list-style-type: none"> • Gesetze und Regeln: Vorzeichenregeln, Rechenregeln für rationale Zahlen, binomische Formeln • Lösungsverfahren: algebraische [...] Lösungsverfahren ([...] elementare Bruchgleichungen) 	<p><i>Konkretisierte Kompetenzerwartungen</i> (Ari-4) deuten Variablen als Veränderliche zur Beschreibung von Zuordnungen, als Platzhalter in Termen und Rechengesetzen sowie als Unbekannte in Gleichungen und Gleichungssystemen, (Ari-7) formen Terme, auch Bruchterme, zielgerichtet um und korrigieren fehlerhafte Termumformungen, (Ari-9) ermitteln Lösungsmengen [...] von Bruchgleichungen unter Verwendung geeigneter Verfahren und deuten sie im Sachkontext, <i>Prozessbezogene Kompetenzerwartungen</i> (Ope-5) arbeiten unter Berücksichtigung mathematischer Regeln und Gesetze mit Variablen, Termen, Gleichungen und Funktionen, (Ope-8) nutzen schematisierte und strategiegeleitete Verfahren, Algorithmen und Regeln, (Pro-5) nutzen heuristische Strategien und Prinzipien (Beispiele finden, Spezialfälle finden [...]), (Pro-6) entwickeln Ideen für mögliche Lösungswege, planen Vorgehensweisen zur Lösung eines Problems und führen Lösungspläne zielgerichtet aus, (Pro-9) analysieren und reflektieren Ursachen von Fehlern.</p>	<p><i>Zur Umsetzung</i></p> <ul style="list-style-type: none"> • Bruchterme erweitern antiproportionale Zusammenhänge (← Klasse 7) • Variablen (und Linearfaktoren nach Anwendung der binomischen Formeln) ausklammern und ggfs. Kürzen <p><i>Zur Vernetzung</i></p> <ul style="list-style-type: none"> • Zusammenhang zu geometrischen Problemlöseaufgaben (Proportionen in ähnlichen Dreiecken) und Bruchgleichungen (→ Klasse 10) <p><i>Zur Erweiterung und Vertiefung</i></p> <ul style="list-style-type: none"> • Bruchterme als Funktionen mit eingeschränktem Definitionsbereich auffassen

Unterrichtsvorhaben	Inhaltsfeld Inhaltliche Schwerpunkte	Schwerpunkte der Kompetenzentwicklung Die Schülerinnen und Schüler ...	Vorhabenbezogene Absprachen und Empfehlungen
<p>8.3 Nach Tarif abrechnen und mit Tempomat fahren: Lineare Funktionen</p>	<p>Funktionen</p> <ul style="list-style-type: none"> • Lineare Funktionen: Funktionsterm, Graph, Tabelle, Wortform, Achsenabschnitte, Steigung, Steigungsdreieck 	<p><i>Konkretisierte Kompetenzerwartungen</i> (Fkt-3) charakterisieren Funktionen als Klasse eindeutiger Zuordnungen, (Fkt-4) stellen Funktionen mit eigenen Worten, in Wertetabellen, als Graphen und als Terme dar und nutzen die Darstellungen situationsangemessen, (Fkt-5) beschreiben den Einfluss der Parameter auf den Graphen einer linearen Funktion mithilfe von Fachbegriffen, (Fkt-6) interpretieren die Parameter eines linearen Funktionsterms unter Beachtung der Einheiten in Sachsituationen, (Fkt-7) lösen innermathematische und alltagsnahe Probleme mithilfe von Zuordnungen und Funktionen auch mit digitalen Hilfsmitteln (Taschenrechner, Tabellenkalkulation und Funktionenplotter und Multirepräsentationssysteme),</p> <p><i>Prozessbezogene Kompetenzerwartungen</i> (Ope-11) nutzen digitale Mathematikwerkzeuge ([...] Funktionenplotter, Computer-Algebra-Systeme, Multirepräsentationssysteme, Taschenrechner und Tabellenkalkulation), (Ope-13) nutzen analoge und digitale Medien zur Unterstützung und zur Gestaltung mathematischer Prozesse, (Mod-4) übersetzen reale Situationen in mathematische Modelle bzw. wählen geeignete Modelle aus und nutzen geeignete Darstellungen, (Mod-6) erarbeiten mithilfe mathematischer Kenntnisse und Fertigkeiten Lösungen innerhalb des mathematischen Modells,</p>	<p><i>Zur Umsetzung</i></p> <ul style="list-style-type: none"> • Fortsetzung der in Klasse 7 aufgenommenen Betrachtung allgemeiner Zuordnungen • Ggfs. experimentelles Entdecken linearer Zusammenhänge • Händisches Zeichnen von Funktionsgraphen im angemessenen Umfang (enaktive Umsetzung) • Ggfs. dynamische Untersuchung von Steigung und Achsenabschnitt mit geeigneter Software • Darstellungswechsel (auch sprachlich) intensiv • Abgrenzung Zuordnung <-> Funktion • Begriffe: Definitionsmenge/ Wertemenge <p><i>Zur Vernetzung</i></p> <ul style="list-style-type: none"> • Fach Physik: Zeit-Geschwindigkeits- und Zeit-Weg-Diagramme • Aufbau auf den proportionalen Zuordnungen (← Klasse 7) • Grafisches Lösungsverfahren für zwei Gleichungen:

Jahrgangsstufe 8

		(Arg-5) begründen Lösungswege und nutzen dabei mathematische Regeln bzw. Sätze und sachlogische Argumente, (Pro-6) entwickeln Ideen für mögliche Lösungswege, planen Vorgehensweisen zur Lösung eines Problems und führen Lösungspläne zielgerichtet aus.	Vernetzung zum Lösen von LGS (→ 8.4) <i>Zur Erweiterung und Vertiefung</i> <ul style="list-style-type: none">• Lineare Regression zur Visualisierung von Trends
--	--	--	--

Unterrichtsvorhaben	Inhaltsfeld Inhaltliche Schwerpunkte	Schwerpunkte der Kompetenzentwicklung Die Schülerinnen und Schüler ...	Vorhabenbezogene Absprachen und Empfehlungen
<p>8.4 Vermessung im Gelände: Geometrische Konstruktionen und Kongruenz</p>	<p><i>Geometrie</i></p> <ul style="list-style-type: none"> • Umfang und Flächeninhalt: Dreieck, Viereck, zusammengesetzte Figuren, Höhe und Grundseite • Geometrische Sätze: Neben-, Scheitel-, Stufen- und Wechselwinkelsatz, Kongruenzsätze, Satz des Thales • Konstruktion: Dreieck, Mittelsenkrechte, Seitenhalbierende, Winkelhalbierende, Inkreis, Umkreis, Thaleskreis und Schwerpunkt 	<p><i>Konkretisierte Kompetenzerwartungen</i> (Geo-2) begründen die Beweisführung zur Summe der Innenwinkel in einem Dreieck und zum Satz des Thales, (Geo-3) führen Konstruktionen mit Zirkel und Lineal durch und nutzen Konstruktionen zur Beantwortung von Fragestellungen, (Geo-4) formulieren und begründen Aussagen zur Lösbarkeit und Eindeutigkeit von Konstruktionsaufgaben, (Geo-5) zeichnen Dreiecke aus gegebenen Winkel- und Seitenmaßen und geben die Abfolge der Konstruktionsschritte mit Fachbegriffen an, (Geo-6) erkunden geometrische Zusammenhänge (Ortslinien von Schnittpunkten, Abhängigkeit des Flächeninhalts von Seitenlängen) mithilfe dynamischer Geometriesoftware, (Geo-7) lösen geometrische Probleme mithilfe von geometrischen Sätzen,</p> <p><i>Prozessbezogene Kompetenzerwartungen</i> (Ope-9) nutzen mathematische Hilfsmittel (Lineal, Geodreieck und Zirkel) zum Messen, genauen Zeichnen und Konstruieren, (Pro-6) entwickeln Ideen für mögliche Lösungswege, planen Vorgehensweisen zur Lösung eines Problems und führen Lösungspläne zielgerichtet aus, (Pro-7) überprüfen die Plausibilität von Ergebnissen, (Arg-5) begründen Lösungswege und nutzen dabei mathematische Regeln bzw. Sätze und sachlogische Argumente, (Arg-7) nutzen verschiedene Argumentationsstrategien (Gegenbeispiel, direktes Schlussfolgern, Widerspruch),</p>	<p><i>Zur Umsetzung</i></p> <ul style="list-style-type: none"> • Fachsprache: präzise Beschreibung des Vorgehens (Konstruktionsbeschreibung) • Kongruenz(-begriff) motiviert zum Untersuchen der eindeutigen Konstruierbarkeit <p><i>Zur Erweiterung und Vertiefung</i></p> <ul style="list-style-type: none"> • Eigenschaften besonderer Vierecke (\leftarrow Klasse 5) mit Kongruenzsätzen beweisen • Kongruenz im Zusammenhang mit Abbildungen (\leftarrow Klasse 6) • Peripheriewinkelsatz als Verallgemeinerung des Satzes des Thales

Jahrgangsstufe 8

		(Arg-10) ergänzen lückenhafte und korrigieren fehlerhafte Argumentationsketten, (Kom-5) verbalisieren eigene Denkprozesse und beschreiben eigene Lösungswege.	
--	--	--	--

Unterrichtsvorhaben	Inhaltsfeld Inhaltliche Schwerpunkte	Schwerpunkte der Kompetenzentwicklung Die Schülerinnen und Schüler ...	Vorhabenbezogene Absprachen und Empfehlungen
<p>8.5 Produktionsfaktoren und Zusammensetzungen: Lineare Gleichungssysteme</p>	<p>Arithmetik/Algebra</p> <ul style="list-style-type: none"> • Lösungsverfahren: algebraische und grafische Lösungsverfahren (lineare Gleichungen und lineare Gleichungssysteme mit zwei Variablen, elementare Bruchgleichungen) 	<p><i>Konkretisierte Kompetenzerwartungen</i> (Ari-4) deuten Variablen als Veränderliche zur Beschreibung von Zuordnungen, als Platzhalter in Termen und Rechengesetzen sowie als Unbekannte in Gleichungen und Gleichungssystemen, (Ari-9) ermitteln Lösungsmengen linearer Gleichungen und linearer Gleichungssysteme sowie von Bruchgleichungen unter Verwendung geeigneter Verfahren und deuten sie im Sachkontext, (Ari-10) wählen algebraische Lösungsverfahren für lineare Gleichungssysteme zielgerichtet aus und vergleichen die Effizienz unterschiedlicher Lösungswege, <i>Prozessbezogene Kompetenzerwartungen</i> (Ope-3) übersetzen symbolische und formale Sprache in natürliche Sprache und umgekehrt, (Ope-6) führen Darstellungswechsel sicher aus, (Ope-7) führen Lösungs- und Kontrollverfahren sicher und effizient durch, (Ope-8) nutzen schematisierte und strategiegeleitete Verfahren, Algorithmen und Regeln, (Mod-7) beziehen erarbeitete Lösungen auf die reale Situation und interpretieren diese als Antwort auf die Fragestellung, (Pro-4) wählen geeignete Begriffe, Zusammenhänge, Verfahren und Werkzeuge zur Problemlösung aus, (Pro-6) entwickeln Ideen für mögliche Lösungswege, planen Vorgehensweisen zur Lösung eines Problems und führen Lösungspläne zielgerichtet aus, (Pro-8) vergleichen verschiedene Lösungswege im Hinblick auf Gemeinsamkeiten und Unterschiede und beurteilen deren Effizienz.</p>	<p><i>Zur Umsetzung</i></p> <ul style="list-style-type: none"> • Lösungsfälle systematisieren (Methode z.B. kooperatives Gruppenpuzzle) • Begründungen zur geschickten Auswahl von Lösungsverfahren (Effizienz) • Umgang mit formaler mathematischer Sprache (Umformen von Termen und Gleichungen) <p><i>Zur Vernetzung</i></p> <ul style="list-style-type: none"> • Grafische Darstellung eines LGS über die bekannten linearen Funktionen • Vektorrechnung, Matrizen (→ SII) <p><i>Erweiterung und Vertiefung</i></p> <ul style="list-style-type: none"> • Matrixschreibweise und Gaußalgorithmus bei LGS mit drei oder mehr Variablen

Jahrgangsstufe 9

Planungsgrundlage: 160 U.-Std. (4 Stunden pro Woche, 40 Wochen), davon 75% entsprechen 120 U.-Std. pro Schuljahr

Unterrichtsvorhaben	Inhaltsfeld Inhaltliche Schwerpunkte	Schwerpunkte der Kompetenzentwicklung Die Schülerinnen und Schüler ...	Vorhabenbezogene Absprachen und Empfehlungen
<p>9.1 Ein historischer Moment: Der Satz des Pythagoras ca. 16 U.-Std.</p>	<p>Geometrie</p> <ul style="list-style-type: none"> • Geometrische Sätze: Satz des Pythagoras <p>Arithmetik/Algebra</p> <ul style="list-style-type: none"> • Begriffsbildung: <i>Potenzen</i>, Wurzeln, <i>Logarithmen</i> 	<p><i>Konkretisierte Kompetenzerwartungen</i> (Geo-1) beweisen den Satz des Pythagoras, (Geo-9) berechnen Größen mithilfe von [...] geometrischen Sätzen [...] (Geo-10) ermitteln Maßangaben in Sachsituationen, nutzen diese für geometrische Berechnungen und bewerten die Ergebnisse sowie die Vorgehensweise, (Ari-9) wenden das Radizieren als Umkehrung des Potenzierens an,</p> <p><i>Prozessbezogene Kompetenzerwartungen</i> (Ope-5) arbeiten unter Berücksichtigung mathematischer Regeln und Gesetze mit Variablen, Termen, Gleichungen und Funktionen, (Arg-6) verknüpfen Argumente zu Argumentationsketten, (Arg-7) nutzen verschiedene Argumentationsstrategien (Gegenbeispiel, direktes Schlussfolgern, [...]), (Arg-8) erläutern vorgegebene Argumentationen und Beweise hinsichtlich ihrer logischen Struktur (Folgerungen/Äquivalenz, Und-/Oder-Verknüpfungen, Negation, [...]), (Arg-9) beurteilen, ob vorliegende Argumentationsketten vollständig und fehlerfrei sind, (Pro-4) wählen geeignete Begriffe, Zusammenhänge, Verfahren und Werkzeuge zur Problemlösung aus, (Mod-8) überprüfen Lösungen auf ihre Plausibilität in realen Situationen.</p>	<p><i>Zur Umsetzung</i></p> <ul style="list-style-type: none"> • Selbstständiges Aufstellen von Argumentationsketten und Präsentation unterschiedlicher Beweise • Vielfache geometrische Anwendungen auf die Berechnung von Abständen, Höhen und Diagonalen <p><i>Zur Vernetzung</i></p> <ul style="list-style-type: none"> • Pythagoras als Spezialfall des Kosinussatzes (→ Klasse 10) • Beweisvarianten nutzen binomische Formeln (← Klasse 7) • Wurzel als Umkehrung des Potenzierens mit natürlichen Exponenten (← Klasse 6) <p><i>Zur Erweiterung und Vertiefung</i></p> <ul style="list-style-type: none"> • Beweis und Anwendung des Höhen- und Kathetensatzes

Unterrichtsvorhaben	Inhaltsfeld Inhaltliche Schwerpunkte	Schwerpunkte der Kompetenzentwicklung Die Schülerinnen und Schüler ...	Vorhabenbezogene Absprachen und Empfehlungen
<p>9.2 Kann man das zählen? Auf dem Weg zu irrationalen Zahlen ca. 12 U.-Std.</p>	<p>Arithmetik/Algebra</p> <ul style="list-style-type: none"> • Zahlbereichserweiterung: Reelle Zahlen • Begriffsbildung: <i>Potenzen</i>, Wurzeln, <i>Logarithmen</i> • Gesetze und Regeln: <i>Potenzgesetze</i>, Wurzelgesetze • <i>Lösungsverfahren</i> und Algorithmen: algorithmische Näherungsverfahren, [...] 	<p><i>Konkretisierte Kompetenzerwartungen</i> (Ari-2) unterscheiden rationale und irrationale Zahlen und geben Beispiele für irrationale Zahlen an, (Ari-6) nutzen und beschreiben ein algorithmisches Verfahren, um Quadratwurzeln näherungsweise zu bestimmen, (Ari-7) berechnen Quadratwurzeln mithilfe der Wurzelgesetze auch ohne digitale Werkzeuge, (Ari-9) wenden das Radizieren als Umkehrung des Potenzierens an,</p> <p><i>Prozessbezogene Kompetenzerwartungen</i> (Ope-4) führen geeignete Rechenoperationen auf der Grundlage eines inhaltlichen Verständnisses durch, (Ope-8) nutzen schematisierte und strategiegeleitete Verfahren, Algorithmen und Regeln, (Ope-13) nutzen analoge und digitale Medien zur Unterstützung und Gestaltung mathematischer Prozesse, (Arg-7) nutzen verschiedene Argumentationsstrategien (Gegenbeispiel, [...], Widerspruch), (Arg-8) erläutern vorgegebene Argumentationen und Beweise hinsichtlich ihrer logischen Struktur (Folgerungen/Äquivalenz, Und-/Oder-Verknüpfungen, Negation, All- und Existenzaussagen), (Kom-4) geben Beobachtungen, bekannte Lösungswege und Verfahren mit eigenen Worten und mithilfe mathematischer Begriffe wieder.</p>	<p><i>Zur Umsetzung</i></p> <ul style="list-style-type: none"> • Beweis durch Widerspruch: Irrationalität der Wurzel • Näherungsverfahren z.B. Heron-Verfahren als algorithmische Verfahren zur Wurzelbestimmung • Teilweises Radizieren ohne Hilfsmittel <p><i>Zur Vernetzung</i></p> <ul style="list-style-type: none"> • Wurzelgesetze als Sonderfall der Potenzgesetze erneut in → 9.7 <p><i>Zur Erweiterung und Vertiefung</i></p> <ul style="list-style-type: none"> • Vereinfachung einfacher Wurzelterme • Näherungsverfahren programmieren • Goldener Schnitt als besondere Proportion beruhend auf $\sqrt{5}$

Jahrgangsstufe 9

Unterrichtsvorhaben	Inhaltsfeld Inhaltliche Schwerpunkte	Schwerpunkte der Kompetenzentwicklung Die Schülerinnen und Schüler ...	Vorhabenbezogene Absprachen und Empfehlungen
<p>9.3 Eine Zahl für alles, was rund ist: π und die Kreisberechnung ca. 12 U.-Std.</p>	<p>Geometrie</p> <ul style="list-style-type: none"> • Kreis: Umfang und Flächeninhalt (Kreis, Kreisbogen, Kreissektor), Tangente 	<p><i>Konkretisierte Kompetenzerwartungen</i> (Geo-3) berechnen Längen und Flächeninhalte an Kreisen und Kreissektoren, (Geo-4) erläutern eine Idee zur Herleitung der Formeln für Flächeninhalt und Umfang eines Kreises durch Näherungsverfahren,</p> <p><i>Prozessbezogene Kompetenzerwartungen</i> (Arg-8) erläutern vorgegebene Argumentationen und Beweise hinsichtlich ihrer logischen Struktur (Folgerungen/Äquivalenz, Und-/Oder-Verknüpfungen, Negation, All- und Existenzaussagen), (Pro-6) entwickeln Ideen für mögliche Lösungswege, planen Vorgehensweisen zur Lösung eines Problems und führen Lösungspläne zielgerichtet aus, (Pro-8) vergleichen verschiedene Lösungswege im Hinblick auf Gemeinsamkeiten und Unterschiede und beurteilen deren Effizienz, (Kom-6) verwenden in angemessenem Umfang die fachgebundene Sprache.</p>	<p><i>Zur Umsetzung</i></p> <ul style="list-style-type: none"> • Konstruktion von Kreisen und Tangenten • Kreis als Ortslinie von Punkten mit gemeinsamer Eigenschaft • Experimentelle Untersuchung des Kreisumfangs (Auswertung über proportionale Zuordnung ← Klasse 7) • Kreisausschnitt als Anteil (← Klasse 5) und seine Berechnung mit dem Dreisatz <p><i>Zur Vernetzung</i></p> <ul style="list-style-type: none"> • Irrationalität von π ← 9.2 • Propädeutik infinitesimaler Verfahren → KLP SII • Tangentenkonstruktion mit dem Satz des Thales ← Klasse 8 • Volumen und Oberflächeninhalte von Kegeln → Klasse 10 <p><i>Zur Erweiterung und Vertiefung</i></p> <ul style="list-style-type: none"> • Fläche des Kreisringes und binomische Formeln ← Klasse 7

Unterrichtsvorhaben	Inhaltsfeld Inhaltliche Schwerpunkte	Schwerpunkte der Kompetenzentwicklung Die Schülerinnen und Schüler ...	Vorhabenbezogene Absprachen und Empfehlungen
<p>9.4 Modellieren mit Parabeln: Quadratische Funktionen ca. 16 U.-Std.</p>	<p>Funktionen</p> <ul style="list-style-type: none"> • Quadratische Funktionen: Term (Normalform, Scheitelpunktform, [...]), Graph, Tabelle, Scheitelpunkt, Symmetrie, Öffnung, [...] y-Achsenabschnitt, Transformation der Normalparabel, [...] 	<p><i>Konkretisierte Kompetenzerwartungen</i> (Fkt-1) stellen Funktionen mit eigenen Worten, in Wertetabellen, als Graphen und als Terme dar, (Fkt-2) verwenden aus Graph, Wertetabelle und Term ablesbare Eigenschaften als Argumente beim Bearbeiten mathematischer Fragestellungen, (Fkt-3) charakterisieren Funktionsklassen und grenzen diese anhand ihrer Eigenschaften ab, (Fkt-4) bestimmen anhand des Graphen einer Funktion die Parameter eines Funktionsterms dieser Funktion, (Fkt-5) erklären den Einfluss der Parameter eines Funktionsterms auf den Graphen der Funktion (Ausnahme bei quadratischen Funktionen der Normalform: nur Streckfaktor und y-Achsenabschnitt), (Fkt-6) erkunden und systematisieren mithilfe dynamischer Geometriesoftware den Einfluss der Parameter von Funktionen.</p> <p><i>Prozessbezogene Kompetenzerwartungen</i> (Ope-5) arbeiten unter Berücksichtigung mathematischer Regeln und Gesetze mit Variablen, Termen, Gleichungen und Funktionen, (Ope-6) führen Darstellungswechsel sicher aus, (Ope-13) nutzen analoge und digitale Medien zur Unterstützung und zur Gestaltung mathematischer Prozesse, (Pro-3) [...] beschreiben Beziehungen zwischen Größen und stellen begründete Vermutungen über Zusammenhänge auf, (Arg-5) begründen Lösungswege und nutzen dabei mathematische Regeln bzw. Sätze und sachlogische Argumente, (Kom-6) verwenden in angemessenem Umfang die fachgebundene Sprache.</p>	<p><i>Zur Umsetzung</i></p> <ul style="list-style-type: none"> • Möglicher Einstieg: Flächeninhalt und Umfang des Quadrates in Abhängigkeit von der Seitenlänge • Weitere Kontexte: Ballwurf videografieren, Brücken, Gebäude, Faustformel zum Bremsweg • Experimentelles Untersuchen der Parameter a, c in $f(x) = a \cdot x^2 + b \cdot x + c$ mit Funktionenplotter • Stauchungen und Streckungen nur an einfachen Beispielen (Systematisierung → KLP SII) <p><i>Zur Vernetzung</i></p> <ul style="list-style-type: none"> • Grundlage für Transformationen von Funktionen → KLP SII • Fach Physik: Bewegungen • Darstellungswechsel über faktorisierte Form erst in → 9.5 <p><i>Zur Erweiterung und Vertiefung</i></p> <ul style="list-style-type: none"> • Steckbriefaufgaben, bei denen Parameter (mit LGS ← Klasse 8) durch Punktproben ermittelt werden.

Unterrichtsvorhaben	Inhaltsfeld Inhaltliche Schwerpunkte	Schwerpunkte der Kompetenzentwicklung Die Schülerinnen und Schüler ...	Vorhabenbezogene Absprachen und Empfehlungen
<p>9.5 Gewinn und Verlust: Nullstellen quadratischer Funktionen ca. 12 U.-Std.</p>	<p>Arithmetik/Algebra</p> <ul style="list-style-type: none"> • Lösungsverfahren und Algorithmen: [...] Lösungsverfahren für quadratische Gleichungen (quadratische Ergänzung, p-q-Formel, Satz von Vieta), [...] <p>Funktionen</p> <ul style="list-style-type: none"> • Quadratische Funktionen: Term (Normalform, Scheitelpunktform, faktorisierte Form), Graph, Tabelle, Scheitelpunkt, [...], Öffnung, Nullstellen und y-Achsenabschnitt, [...], Extremwertprobleme 	<p><i>Konkretisierte Kompetenzerwartungen</i> (Fkt-8) formen Funktionsterme quadratischer Funktionen um und nutzen verschiedene Formen der Termdarstellung situationsabhängig, (Fkt-9) berechnen Nullstellen quadratischer Funktionen durch geeignete Verfahren, (Ari-8) wählen Verfahren zum Lösen quadratischer Gleichungen begründet aus, vergleichen der Effizienz und bestimmen die Lösungsmenge einer quadratischen Gleichung auch ohne Hilfsmittel, (Ari-11) wenden ihre Kenntnisse über quadratische Gleichungen [...] zum Lösen inner- und außermathematischer Probleme an und deuten Ergebnisse in Kontexten,</p> <p><i>Prozessbezogene Kompetenzerwartungen</i> (Ope-5) arbeiten unter Berücksichtigung mathematischer Regeln und Gesetze mit Variablen, Termen, Gleichungen und Funktionen, (Ope-7) führen Lösungs- und Kontrollverfahren sicher und effizient durch, (Mod-7) beziehen erarbeitete Lösungen auf die reale Situation und interpretieren diese als Antwort auf die Fragestellung, (Mod-8) überprüfen Lösungen auf ihre Plausibilität in realen Situationen, (Pro-8) vergleichen verschiedene Lösungswege im Hinblick auf Gemeinsamkeiten und Unterschiede und beurteilen deren Effizienz. (Kom-7) wählen je nach Situation und Zweck geeignete Darstellungsformen.</p>	<p><i>Zur Umsetzung</i></p> <ul style="list-style-type: none"> • Modellierung in ökonomischen Kontexten: Umsatz und Gewinn maximieren und Gewinnschwellen bestimmen • Darstellungswechsel zwischen Normal-, Scheitelpunkt- und faktorisierte Form • Abgrenzung zwischen (Funktions-) Termumformungen und Äquivalenzumformungen • Graphische und algebraische Bestimmung von Schnittpunkten zwischen Parabeln und Geraden <p><i>Zur Vernetzung</i></p> <ul style="list-style-type: none"> • Quadratische Ergänzung ← 9.4 • Binomische Formeln ← Klasse 7 • Quadratische Funktionen als wichtige Vertreter der ganzrationalen Funktionen → KLP SII <p><i>Zur Erweiterung und Vertiefung</i></p> <ul style="list-style-type: none"> • Bearbeitung von weiteren Aufgaben in inner- und außermathematischen Sachkontexten

Unterrichtsvorhaben	Inhaltsfeld Inhaltliche Schwerpunkte	Schwerpunkte der Kompetenzentwicklung Die Schülerinnen und Schüler ...	Vorhabenbezogene Absprachen und Empfehlungen
<p>9.6 Mogelpackungen und Design: Oberfläche und Volumen von Prismen und Pyramiden ca. 12 U.-Std.</p>	<p>Geometrie</p> <ul style="list-style-type: none"> • Körper: [...] Prisma [...] und Pyramide, Oberflächeninhalt und Volumen 	<p><i>Konkretisierte Kompetenzerwartungen</i> (Geo-5) schätzen und berechnen Oberflächeninhalt und Volumen von Körpern, Teilkörpern sowie zusammengesetzten Körpern, (Geo-9) berechnen Größen mithilfe von [...] geometrischen Sätzen [...], (Geo-10) ermitteln Maßangaben in Sachsituationen, nutzen diese für geometrische Berechnungen und bewerten die Ergebnisse sowie die Vorgehensweise,</p> <p><i>Prozessbezogene Kompetenzerwartungen</i> (Ope-5) arbeiten unter Berücksichtigung mathematischer Regeln und Gesetze mit Variablen, Termen, Gleichungen und Funktionen, (Ope-10) nutzen Informationen und Daten aus Medienangeboten (Printmedien, Internet und Formelsammlung) zur Informationsrecherche, (Mod-2) stellen eigene Fragen zu realen Situationen, die mithilfe mathematischer Kenntnisse und Fertigkeiten beantwortet werden können, (Mod-3) treffen begründet Annahmen und nehmen Vereinfachungen realer Situationen vor, (Mod-7) beziehen erarbeitete Lösungen auf die reale Situation und interpretieren diese als Antwort auf die Fragestellung, (Pro-7) überprüfen die Plausibilität von Ergebnissen.</p>	<p><i>Zur Umsetzung</i></p> <ul style="list-style-type: none"> • Erstellen der Schrägbilder nur kurz, Interpretation von diesen notwendig • Förderung des räumlichen Denkens durch die Arbeit mit Körpern • Bedeutung von Verpackung(-svermeidung) im Rahmen der Konsumentenbildung • Mögliche Kontexte: ägyptische Pyramiden, Verpacken von Gebäuden • Einführung und Arbeit mit der Formelsammlung: Systematisierte Volumen- und Oberflächenformeln <p><i>Zur Vernetzung</i></p> <ul style="list-style-type: none"> • Berechnung von Vierecksflächen ← Klasse 7 • Aufstellen von Termen für Oberflächen und Volumina bei Quadern ← Klasse 6 • Volumenberechnung von weiteren Körpern, auch schiefer Körper → Klasse 10 <p><i>Zur Erweiterung und Vertiefung</i></p> <ul style="list-style-type: none"> • Heuristische Herleitung des Faktors $\frac{1}{3}$ bei Pyramiden

Unterrichtsvorhaben	Inhaltsfeld Inhaltliche Schwerpunkte	Schwerpunkte der Kompetenzentwicklung Die Schülerinnen und Schüler ...	Vorhabenbezogene Absprachen und Empfehlungen
<p>9.7 Riesig groß und winzig klein: Potenzen und Wurzeln ca. 16 U.-Std.</p>	<p>Arithmetik/Algebra</p> <ul style="list-style-type: none"> • Zahlbereichserweiterung: reelle Zahlen • Begriffsbildung: Potenzen, Wurzeln, [...] • Gesetze und Regeln: Potenzgesetze, Wurzelgesetze 	<p><i>Konkretisierte Kompetenzerwartungen</i> (Ari-1) stellen Zahlen in Zehnerpotenzschreibweise dar, (Ari-3) vereinfachen Terme, bei denen die Potenzgesetze unmittelbar anzuwenden sind, (Ari-4) wechseln zwischen Bruchdarstellung und Potenzschreibweise, (Ari-5) wechseln zwischen Wurzel- und Potenzschreibweise, (Ari-9) wenden das Radizieren als Umkehrung des Potenzierens an,</p> <p><i>Prozessbezogene Kompetenzerwartungen</i> (Ope-5) arbeiten unter Berücksichtigung mathematischer Regeln und Gesetze mit Variablen, Termen, Gleichungen und Funktionen, (Ope-6) führen Darstellungswechsel sicher aus, (Ope-8) nutzen schematisierte und strategiegeleitete Verfahren, Algorithmen und Regeln, (Pro-5) nutzen heuristische Strategien und Prinzipien ([...] Spezialfälle finden, Analogiebetrachtungen [...], Zurückführen auf Bekanntes, [...], Schlussfolgern, Verallgemeinern), (Kom-7) wählen je nach Situation und Zweck geeignete Darstellungsformen.</p>	<p><i>Zur Umsetzung</i></p> <ul style="list-style-type: none"> • Potenzschreibweise und eventuell Regel zur Addition von Exponenten aus \leftarrow Klasse 6 bekannt • Beim Rechnen mit Zahlen in Zehnerpotenzschreibweise werden erste Potenzgesetze entdeckt und auf andere Basen verallgemeinert • Negative Exponenten aus dem Permanenzprinzip folgern • Wurzelgesetze aus den Potenzgesetzen herleiten <p><i>Zur Vernetzung</i></p> <ul style="list-style-type: none"> • Auf Quadratwurzeln und Wurzelgesetze aus \leftarrow 9.2 zurückgreifen • Potenzrechenregeln bei Exponentialfunktionen \rightarrow Klasse 10 • Fach Geschichte, Politik: Geldentwertung, Staatsverschuldung • Fach Biologie, Physik: Kleinstlebewesen, Astronomie

Jahrgangsstufe 9

Unterrichtsvorhaben	Inhaltsfeld Inhaltliche Schwerpunkte	Schwerpunkte der Kompetenzentwicklung Die Schülerinnen und Schüler ...	Vorhabenbezogene Absprachen und Empfehlungen
<p>9.8 Mit Maßstab und Jakobsstab unterwegs: Maßstabsgetreue Abbildungen mithilfe zentrischer Streckungen ca. 16 U.-Std.</p>	<p>Geometrie</p> <ul style="list-style-type: none"> Abbildung/ Lagebeziehung: zentrische Streckungen, Ähnlichkeit 	<p><i>Konkretisierte Kompetenzerwartungen</i> (Geo-2) erzeugen ähnliche Figuren durch zentrische Streckungen und ermitteln aus gegebenen Abbildungen Streckzentrum und Streckfaktor, (Geo-9) berechnen Größen mithilfe von Ähnlichkeitsbeziehungen, geometrischen Sätzen [...] (Geo-10) ermitteln Maßangaben in Sachsituationen, nutzen diese für geometrische Berechnungen und bewerten die Ergebnisse sowie die Vorgehensweise,</p> <p><i>Prozessbezogene Kompetenzerwartungen</i> (Ope-9) nutzen mathematische Hilfsmittel (Lineal, Geodreieck und Zirkel) zum Messen, genauen Zeichnen und Konstruieren, (Mod-1) erfassen reale Situationen und beschreiben diese mit Worten und Skizzen, (Mod-2) stellen eigene Fragen zu realen Situationen, die mithilfe mathematischer Kenntnisse und Fertigkeiten beantwortet werden können, (Mod-7) beziehen erarbeitete Lösungen auf die reale Situation und interpretieren diese als Antwort auf die Fragestellung, (Pro-9) analysieren und reflektieren Ursachen von Fehlern.</p>	<p><i>Zur Umsetzung</i></p> <ul style="list-style-type: none"> Messen mit klassischen Werkzeugen: Höhenbestimmung von bekannten Gebäuden (Schule, Kirchturm), Entfernungen Bewerten durch Fehlerabschätzung und Genauigkeit Konstruktion von zentrischen Streckungen mit Zirkel und Lineal, mithilfe von Koordinaten und mit DGS <p><i>Zur Vernetzung</i></p> <ul style="list-style-type: none"> Auftreten von Bruchgleichungen ← Klasse 8 bei der Ermittlung von unzugänglichen Strecken mit Ähnlichkeitsbeziehungen Fach Physik: optische Experimente (Lochkamera, Linsen) <p><i>Zur Erweiterung und Vertiefung</i></p> <ul style="list-style-type: none"> Strahlensätze aus Ähnlichkeitsbeziehungen Untersuchung der Auswirkung des Streckfaktors auf Flächen und Volumina Sehnen-Sekanten-Satz mit DGS entdecken, Bezug zu Tangenten ← 9.3

Jahrgangsstufe 9

Unterrichtsvorhaben	Inhaltsfeld Inhaltliche Schwerpunkte	Schwerpunkte der Kompetenzentwicklung Die Schülerinnen und Schüler ...	Vorhabenbezogene Absprachen und Empfehlungen
<p>9.9 Fake-News: Wie lügt man mit Statistik? ca. 8 U.-Std.</p>	<p>Stochastik</p> <ul style="list-style-type: none"> • Statistische Daten: Erhebung, Diagramm, Manipulation 	<p><i>Konkretisierte Kompetenzerwartungen</i> (Sto-1) planen statistische Datenerhebungen und nutzen zur Erfassung und Auswertung digitale Werkzeuge, (Sto-2) analysieren grafische Darstellungen statistischer Erhebungen kritisch und erkennen Manipulationen, (Sto-6) interpretieren und beurteilen Daten und statistische Aussagen in authentischen Texten,</p> <p><i>Prozessbezogene Kompetenzerwartungen</i> (Ope-10) nutzen Informationen und Daten aus Medienangeboten (Printmedien, Internet und Formelsammlung) zur Informationsrecherche, (Ope-11) nutzen digitale Mathematikwerkzeuge ([...] Multirepräsentationssysteme, Taschenrechner und Tabellenkalkulation), (Kom-2) recherchieren und bewerten fachbezogene Informationen, (Kom-10) vergleichen und beurteilen Ausarbeitungen und Präsentationen hinsichtlich ihrer fachlichen Richtigkeit, Verständlichkeit und fachsprachlichen Qualität, (Kom-11) führen Entscheidungen auf der Grundlage fachbezogener Diskussionen herbei, (Arg-9) beurteilen, ob vorliegende Argumentationsketten vollständig und fehlerfrei sind, (Mod-7) beziehen erarbeitete Lösungen auf die reale Situation und interpretieren diese als Antwort auf die Fragestellung.</p>	<p><i>Zur Umsetzung</i></p> <ul style="list-style-type: none"> • Aktuelle Themen aufgreifen, selbstgewählte Kontexte analysieren (z.B. Abgase, Schadstoffe, Wahlergebnisse, Entwicklungen etc.) • Manipulation in statistischen Darstellungen entdecken und mathematisch erklären • Gesellschaftliche Auswirkungen diskutieren, Gründe für Manipulationen erkennen <p><i>Zur Vernetzung</i></p> <ul style="list-style-type: none"> • Fach Politik, Geschichte, Deutsch: Auswertung von Grafiken aus aktuellen Zeitungen • Ähnlichkeitsbeziehungen bei Säulendiagrammen und mit 3D-Piktogrammen ← 9.8 <p><i>Zur Erweiterung und Vertiefung</i></p> <ul style="list-style-type: none"> • Lineare Regression

Integration des Medienkompetenzrahmens für die Sekundarstufe I Mathematik

Unterrichtsvorhaben gemäß SILP	Kompetenz gemäß Medienkompetenzrahmen
5.1 Erhebung und grafische Darstellung von Daten	1.2 Digitale Werkzeuge 2.1 Informationsrecherche 2.2 Informationsauswertung
6.8 Wir führen eine Befragung durch – Grundlagen der Stochastik	2.1 Informationsrecherche 2.2 Informationsauswertung 2.3 Informationsbewertung
7.0 Einführungswoche iPad	1.1 Medienausstattung (Hardware) 1.2 Digitale Werkzeuge 1.3 Datenorganisation
7.2 19% auf alles: Rabatte, Mehrwertsteuer und Prozente	5.3 Identitätsbildung 6.2 Algorithmen erkennen 6.3 Modellieren und Programmieren
9.2 Annähern der Quadratwurzel	6.2 Algorithmen erkennen

Kompetenzen des Medienkompetenzrahmens:

1. BEDIENEN UND ANWENDEN
2. INFORMIEREN UND RECHERCHIEREN
3. KOMMUNIZIEREN UND KOOPERIEREN
4. PRODUZIEREN UND PRÄSENTIEREN
5. ANALYSIEREN UND REFLEKTIEREN
6. PROBLEMLÖSEN UND MODELLIEREN

Jahrgangsstufe 10

Planungsgrundlage: 120 U.-Std. (3 Stunden pro Woche, 40 Wochen), davon 75% entsprechen 90 U.-Std. pro Schuljahr

Unterrichtsvorhaben	Inhaltsfeld Inhaltliche Schwerpunkte	Schwerpunkte der Kompetenzentwicklung Die Schülerinnen und Schüler ...	Vorhabenbezogene Absprachen und Empfehlungen
<p>10.1 Wie wird die Welt vermessen? Einführung in Trigonometrie ca. 12 U.-Std.</p>	<p>Geometrie</p> <ul style="list-style-type: none"> • Trigonometrie: Sinus, Kosinus, Tangens 	<p><i>Konkretisierte Kompetenzerwartungen</i> (Geo-7) begründen die Definition von Sinus, Kosinus und Tangens durch invariante Seitenverhältnisse ähnlicher rechtwinkliger Dreiecke, (Geo-9) berechnen Größen mithilfe von Ähnlichkeitsbeziehungen, geometrischen Sätzen und trigonometrischen Beziehungen, (Geo-10) ermitteln Maßangaben in Sachsituationen, nutzen diese für geometrische Berechnungen und bewerten die Ergebnisse sowie die Vorgehensweise,</p> <p><i>Prozessbezogene Kompetenzerwartungen</i> (Ope-5) arbeiten unter Berücksichtigung mathematischer Regeln und Gesetze mit Variablen, Termen, Gleichungen [und Funktionen], (Ope-9) nutzen mathematische Hilfsmittel (Lineal, Geodreieck und Zirkel) zum Messen, genauen Zeichnen und Konstruieren, (Mod-8) überprüfen Lösungen auf ihre Plausibilität in realen Situationen. (Pro-6) entwickeln Ideen für mögliche Lösungswege, planen Vorgehensweisen zur Lösung eines Problems und führen Lösungspläne zielgerichtet aus, (Pro-10) benennen zugrundeliegende heuristische Strategien und Prinzipien und übertragen diese begründet auf andere Problemstellungen.</p>	<p><i>Zur Umsetzung</i></p> <ul style="list-style-type: none"> • Geometrische Situationen, die trigonometrisch und zeichnerisch lösbar sind • Auswirkungen der Messgenauigkeit von Winkeln • Berechnung von Winkeln aus zwei Seitenlängen mittels Umkehroperation des Sinus, Kosinus oder Tangens <p><i>Zur Vernetzung</i></p> <ul style="list-style-type: none"> • Sinus und Kosinus im Satz des Pythagoras (← Klasse 9) <p><i>Zur Erweiterung und Vertiefung</i></p> <ul style="list-style-type: none"> • Steigungswinkel an Geraden bzw. linearen Funktionen • Herleitung des Sinussatzes im allgemeinen Dreieck, indem eine Höhe das Dreieck in zwei rechtwinklige Teildreiecke zerlegt

Unterrichtsvorhaben	Inhaltsfeld Inhaltliche Schwerpunkte	Schwerpunkte der Kompetenzentwicklung Die Schülerinnen und Schüler ...	Vorhabenbezogene Absprachen und Empfehlungen
<p>10.2 Pythagoras auch für beliebige Dreiecke? Der Kosinussatz ca. 9 U.-Std.</p>	<p>Geometrie</p> <ul style="list-style-type: none"> • Geometrische Sätze: Satz des Pythagoras, Kosinussatz 	<p><i>Konkretisierte Kompetenzerwartungen</i> (Geo-8) erläutern den Kosinussatz als Verallgemeinerung des Satz des Pythagoras, (Geo-9) berechnen Größen mithilfe von Ähnlichkeitsbeziehungen, geometrischen Sätzen und trigonometrischen Beziehungen,</p> <p><i>Prozessbezogene Kompetenzerwartungen</i> (Arg-4) stellen Relationen zwischen Fachbegriffen her (Ober-/Unterbegriff) (Arg-6) verknüpfen Argumente zu Argumentationsketten, (Arg-8) erläutern vorgegebene Argumentationen und Beweise hinsichtlich ihrer logischen Struktur (Folgerungen/Äquivalenz, Und-/Oder-Verknüpfungen, Negation, All- und Existenzaussagen), (Pro-6) entwickeln Ideen für mögliche Lösungswege, planen Vorgehensweisen zur Lösung eines Problems und führen Lösungspläne zielgerichtet aus, (Pro-10) benennen zugrundeliegende heuristischen Strategien und Prinzipien und übertragen diese begründet auf andere Problemstellungen.</p>	<p><i>Zur Umsetzung</i></p> <ul style="list-style-type: none"> • Umkehrung des Satz des Pythagoras (← Klasse 9) als Ausgangspunkt des Forschend-Entdeckenden Zugangs über eine DGS • Kosinus von stumpfen Winkeln am Beispiel entsprechender Dreiecke • Algebraischer Beweis des Kosinussatzes, durch die Hilfskonstruktion über die Höhe auf eine Seite <p><i>Zur Vernetzung</i></p> <ul style="list-style-type: none"> • Satz des Pythagoras ← Klasse 9 • Einführung in die Trigonometrie ← 10.1 <p><i>Zur Erweiterung und Vertiefung</i></p> <ul style="list-style-type: none"> • Sinus für stumpfe Winkel

Unterrichtsvorhaben	Inhaltsfeld Inhaltliche Schwerpunkte	Schwerpunkte der Kompetenzentwicklung Die Schülerinnen und Schüler ...	Vorhabenbezogene Absprachen und Empfehlungen
<p>10.3 Riesenräder – Die Höhe einer Gondel über NN: Die Sinus-Funktion zur Darstellung periodischer Vorgänge ca. 9 U.-Std.</p>	<p>Funktionen</p> <ul style="list-style-type: none"> • Sinusfunktionen $f(x) = a \cdot \sin(b \cdot x)$, Term, Graph, Grad- und Bogenmaß, zeitlich periodische Vorgänge der Form $f(t) = a \cdot \sin\left(t \cdot \frac{2\pi}{T}\right)$, Amplitude a, Periode T 	<p><i>Konkretisierte Kompetenzerwartungen</i> (Fkt-5) erklären den Einfluss der Parameter eines Funktionsterms auf den Graphen der Funktion, [...], (Fkt-6) erkunden und systematisieren mithilfe dynamischer Geometriesoftware den Einfluss der Parameter von Funktionen, (Fkt-13) erläutern die Sinus- und Kosinusfunktion als Verallgemeinerung der trigonometrischen Definitionen des Sinus und des Kosinus am Einheitskreis, (Fkt-14) beschreiben zeitlich periodische Vorgänge mithilfe von Sinusfunktionen,</p> <p><i>Prozessbezogene Kompetenzerwartungen</i> (Ope-10) nutzen Informationen und Daten aus Medienangeboten (Printmedien, Internet und Formelsammlung) zur Informationsrecherche, (Mod-2) stellen eigene Fragen zu realen Situationen, die mithilfe mathematischer Kenntnisse und Fertigkeiten beantwortet werden können, (Mod-3) treffen begründet Annahmen und nehmen Vereinfachungen realer Situationen vor, (Mod-4) übersetzen reale Situationen in mathematische Modelle bzw. wählen geeignete Modelle aus und nutzen geeignete Darstellungen, (Pro-1) geben Problemsituationen in eigenen Worten wieder und stellen Fragen zu einer gegebenen Problemsituation, (Pro-4) wählen geeignete Begriffe, Zusammenhänge, Verfahren, Medien und Werkzeuge zur Problemlösung aus.</p>	<p><i>Zur Umsetzung</i></p> <ul style="list-style-type: none"> • Darstellungswechsel: Gradmaß <-> Bogenmaß • Eigenschaften trigonometrischer Funktionen • Parameter der Sinusfunktion in anderen Situationen (z.B. Akustik, Gezeiten, elektromagnetische Wellen) <p><i>Zur Vernetzung</i></p> <ul style="list-style-type: none"> • Sinus im rechtwinkligen Dreieck ← 10.1 • Weitere Transformationen der Sinus-Funktion → SII <p><i>Zur Erweiterung und Vertiefung</i></p> <ul style="list-style-type: none"> • Verschieben des Graphen in x-Richtung gemäß: $f(x) = \sin(x - c)$ und Zusammenhang zum Kosinus • Tangensfunktion

Unterrichtsvorhaben	Inhaltsfeld Inhaltliche Schwerpunkte	Schwerpunkte der Kompetenzentwicklung Die Schülerinnen und Schüler ...	Vorhabenbezogene Absprachen und Empfehlungen
<p>10.4 Riesig groß und winzig klein – Potenzen und Wurzeln ca. 9 U.-Std.</p>	<p>Arithmetik/Algebra</p> <ul style="list-style-type: none"> • Begriffsbildung: Potenzen, Wurzeln, [...] • Gesetze und Regeln: Potenzgesetze, Wurzelgesetze 	<p><i>Konkretisierte Kompetenzerwartungen</i> (Ari-1) stellen Zahlen in Zehnerpotenzschreibweise dar, (Ari-3) vereinfachen Terme, bei denen die Potenzgesetze unmittelbar anzuwenden sind, (Ari-4) wechseln zwischen Bruchdarstellung und Potenzschreibweise, (Ari-5) wechseln zwischen Wurzel- und Potenzschreibweise, (Ari-9) wenden das Radizieren als Umkehrung des Potenzierens an,</p> <p><i>Prozessbezogene Kompetenzerwartungen</i> (Ope-5) arbeiten unter Berücksichtigung mathematischer Regeln und Gesetze mit Variablen, Termen, Gleichungen und Funktionen, (Ope-6) führen Darstellungswechsel sicher aus, (Ope-8) nutzen schematisierte und strategiegeleitete Verfahren, Algorithmen und Regeln, (Pro-5) nutzen heuristische Strategien und Prinzipien ([...] Spezialfälle finden, Analogiebetrachtungen [...], Zurückführen auf Bekanntes, [...], Schlussfolgern, Verallgemeinern), (Kom-7) wählen je nach Situation und Zweck geeignete Darstellungsformen.</p>	<p><i>Zur Umsetzung</i></p> <ul style="list-style-type: none"> • Potenzschreibweise und eventuell Regel zur Addition von Exponenten aus ← Klasse 6 bekannt • Beim Rechnen mit Zahlen in Zehnerpotenzschreibweise werden erste Potenzgesetze entdeckt und auf andere Basen verallgemeinert • Negative Exponenten aus dem Permanenzprinzip folgern • Wurzelgesetze aus den Potenzgesetzen herleiten <p><i>Zur Vernetzung</i></p> <ul style="list-style-type: none"> • Auf Quadratwurzeln und Wurzelgesetze aus ← 9.2 zurückgreifen • Fach Geschichte, Politik: Geldentwertung, Staatsverschuldung • Fach Biologie, Physik: Kleinstlebewesen, Astronomie

Unterrichtsvorhaben	Inhaltsfeld Inhaltliche Schwerpunkte	Schwerpunkte der Kompetenzentwicklung Die Schülerinnen und Schüler ...	Vorhabenbezogene Absprachen und Empfehlungen
<p>10.5 Eine neue Funktionsklasse stellt sich vor: Exponentielle Funktionen ca. 12 U.-Std.</p>	<p>Arithmetik/Algebra</p> <ul style="list-style-type: none"> • Begriffsbildung: Potenzen, Wurzeln, Logarithmen • Lösungsverfahren und Algorithmen: [...] Lösungsverfahren für Exponentialgleichungen der Form $b^x = c$ (systematisches Probieren, Logarithmieren) <p>Funktionen</p> <ul style="list-style-type: none"> • Exponentielle Funktionen: $f(x) = a \cdot q^x$, $a > 0$, $q > 0$, Term, Graph, Tabelle, Wortform, Wachstum (Anfangswert, Wachstumsfaktor und -rate, [...]) langfristige Entwicklung) 	<p><i>Konkretisierte Kompetenzerwartungen</i> (Fkt-1) stellen Funktionen mit eigenen Worten, in Wertetabellen, als Graphen und als Terme dar, (Fkt-3) charakterisieren Funktionsklassen und grenzen diese anhand ihrer Eigenschaften ab, (Fkt-4) bestimmen anhand des Graphen einer Funktion die Parameter eines Funktionsterms dieser Funktion, (Fkt-5) erklären den Einfluss der Parameter eines Funktionsterms auf den Graphen der Funktion,</p> <p><i>Prozessbezogene Kompetenzerwartungen</i> (Ope-3) übersetzen symbolische und formale Sprache in natürliche Sprache und umgekehrt, (Ope-6) führen Darstellungswechsel sicher aus, (Ope-13) nutzen analoge und digitale Medien zur Unterstützung und zur Gestaltung mathematischer Prozesse, (Mod-5) ordnen einem mathematischen Modell passende reale Situationen zu, (Arg-2) benennen Beispiele für vermutete Zusammenhänge, (Arg-3) präzisieren Vermutungen mithilfe von Fachbegriffen und unter Berücksichtigung der logischen Struktur, (Kom-4) geben Beobachtungen, bekannte Lösungswege und Verfahren mit eigenen Worten und mithilfe mathematischer Begriffe wieder.</p>	<p><i>Zur Umsetzung</i></p> <ul style="list-style-type: none"> • Erkundung der Veränderungen am Graphen bei Variation einzelner Parameter mit Multirepräsentationssoftware: Systematisierung bzgl. der Basis ($0 < q < 1$, $q > 1$) und des Anfangswerts • Grundaufgabe der Bestimmung des Funktionsterms aus zwei Punkten • Begriff der Asymptote (x-Achse) <p><i>Zur Vernetzung</i></p> <ul style="list-style-type: none"> • Rückgriff auf Zinseszins ← Klasse 8 <p><i>Zur Erweiterung und Vertiefung</i></p> <ul style="list-style-type: none"> • Verschiebung der Funktion bei Abkühlungsprozessen

Unterrichtsvorhaben	Inhaltsfeld Inhaltliche Schwerpunkte	Schwerpunkte der Kompetenzentwicklung Die Schülerinnen und Schüler ...	Vorhabenbezogene Absprachen und Empfehlungen
<p>10.6 Bakterienwachstum und radioaktiver Zerfall: Modellieren mit exponentiellen Funktionen ca. 15 U.-Std.</p>	<p>Arithmetik/Algebra</p> <ul style="list-style-type: none"> Begriffsbildung: Potenzen, Wurzeln, Logarithmen <p>Funktionen</p> <ul style="list-style-type: none"> Exponentielle Funktionen: $f(x) = a \cdot q^x$, $a > 0$, $q > 0$, Term, Graph, Tabelle, Wortform, Wachstum (Anfangswert, Wachstumsfaktor und - rate, Verdopplungs- bzw. Halbwertszeit, langfristige Entwicklung) 	<p><i>Konkretisierte Kompetenzerwartungen</i></p> <p>(Fkt-2) verwenden aus Graph, Wertetabelle und Term ablesbare Eigenschaften als Argumente beim Bearbeiten mathematischer Fragestellungen, (Fkt-6) deuten Parameter und Eigenschaften einer Funktion in Anwendungssituationen, (Fkt-7) deuten Parameter und Eigenschaften einer Funktion in Anwendungssituationen, (Fkt-10) wählen begründet mathematische Modelle zur Beschreibung von Wachstumsprozessen aus, treffen Vorhersagen zur langfristigen Entwicklung und überprüfen die Eignung des Modells, (Fkt-11) identifizieren funktionale Zusammenhänge in Messreihen mit digitalen Hilfsmitteln, (Fkt-12) wenden [...] exponentielle Fkt. zur Lösung inner- und außermathematischer Problemstellungen an, (Ari-10) lösen Exponentialgleichungen $b^x = c$ näherungsweise durch Probieren, durch Logarithmieren sowie mit digitalen Hilfsmitteln, (Ari-11) wenden ihre Kenntnisse über[...] Exponential- gleichungen zum Lösen inner- und außermathemati- scher Probleme an und deuten Ergebnisse in Kontexten,</p> <p><i>Prozessbezogene Kompetenzerwartungen</i></p> <p>(Ope-4) führen geeignete Rechenoperationen auf der Grundlage eines inhaltlichen Verständnisses durch, (Ope-12) entscheiden situationsangemessen über den Einsatz mathematischer Hilfsmittel und digitaler Mathematikwerkzeuge und wählen diese begründet aus,</p>	<p><i>Zur Umsetzung</i></p> <ul style="list-style-type: none"> Modellierungskreislauf: Aussagen zu zukünftigem Verhalten / Grenzen des Modells / Modellkritik Bestimmung der Halbwertszeit / Verdopplungszeit sowohl graphisch als auch algebraisch mit Hilfe des Logarithmus Darstellungswechsel: Logarithmus zur Basis 10, Logarithmus zu beliebiger Basis Lösen von Exponentialgleichungen durch Logarithmieren Berechnung einfacher Logarithmen auch ohne Hilfsmittel <p><i>Zur Vernetzung</i></p> <ul style="list-style-type: none"> Natürlicher Logarithmus erst in SII <p><i>Zur Erweiterung und Vertiefung</i></p> <ul style="list-style-type: none"> Basiswechsel von Potenzen mittels Logarithmieren Herleitung der Logarithmen- Gesetze durch Vergleich mit Potenzgesetzen

Jahrgangsstufe 10

		<p>(Mod-7) beziehen erarbeitete Lösungen auf die reale Situation und interpretieren diese als Antwort auf die Fragestellung, (Mod-8) überprüfen Lösungen auf ihre Plausibilität in realen Situationen, (Mod-9) benennen Grenzen aufgestellter mathematischer Modelle und verbessern aufgestellte Modelle mit Blick auf die Fragestellung.</p>	
--	--	---	--

Unterrichtsvorhaben	Inhaltsfeld Inhaltliche Schwerpunkte	Schwerpunkte der Kompetenzentwicklung Die Schülerinnen und Schüler ...	Vorhabenbezogene Absprachen und Empfehlungen
<p>10.7 Medizinische Tests: Bedingte Wahrscheinlichkeiten ca. 12 U.-Std.</p>	<p>Stochastik</p> <ul style="list-style-type: none"> • Wahrscheinlichkeiten und Zufallsexperimente: bedingte Wahrscheinlichkeiten, stochastische Unabhängigkeit, Vierfeldertafel, Baumdiagramme, Pfadregeln 	<p><i>Konkretisierte Kompetenzerwartungen</i> (Sto-3) verwenden zweistufige Zufallsversuche zur Darstellung zufälliger Erscheinungen in alltäglichen Situationen, (Sto-4) führen in konkreten Situationen kombinatorische Überlegungen durch, um die Anzahl der jeweiligen Möglichkeiten zu bestimmen, (Sto-5) berechnen Wahrscheinlichkeiten mithilfe von Baumdiagrammen und Vierfeldertafel und deuten diese im Sachzusammenhang, (Sto-6) interpretieren und beurteilen Daten und statistische Aussagen in authentischen Texten,</p> <p><i>Prozessbezogene Kompetenzerwartungen</i> (Ope-8) nutzen schematisierte und strategiegeleitete Verfahren, Algorithmen und Regeln, (Mod-4) übersetzen reale Situationen in mathematische Modelle bzw. wählen geeignete Modelle aus und nutzen geeignete Darstellungen, (Pro-4) wählen geeignete Begriffe, Zusammenhänge, Verfahren, Medien und Werkzeuge zur Problemlösung aus, (Pro-7) überprüfen die Plausibilität von Ergebnissen, (Pro-8) vergleichen verschiedene Lösungswege im Hinblick auf Gemeinsamkeiten und Unterschiede und beurteilen deren Effizienz.</p>	<p><i>Zur Umsetzung</i></p> <ul style="list-style-type: none"> • Sprachlicher Aspekt ist von großer Wichtigkeit, da Informationen bei oberflächlichem Lesen schnell einer Fehlinterpretation unterliegen → Darstellungsvernetzung als zentrales Element • Systematisches Untersuchen der Anzahl an Möglichkeiten bei einfachen Urnenmodellen <p><i>Zur Vernetzung</i></p> <ul style="list-style-type: none"> • Zweistufige Zufallsexperimente ← Klasse 8 <p><i>Zur Erweiterung und Vertiefung</i></p> <ul style="list-style-type: none"> • Kombinatorik beim Ziehen ohne Zurücklegen und ohne Reihenfolge (z.B. Lotto)

Unterrichtsvorhaben	Inhaltsfeld Inhaltliche Schwerpunkte	Schwerpunkte der Kompetenzentwicklung Die Schülerinnen und Schüler ...	Vorhabenbezogene Absprachen und Empfehlungen
<p>10.8 Produktdesign: Volumen und Oberfläche von Kugel, Kegel und Zylinder ca. 12 U.-Std.</p>	<p>Geometrie</p> <ul style="list-style-type: none"> • Körper: Kugel, Zylinder, Prisma, Kegel und Pyramide, Oberflächeninhalt und Volumen 	<p><i>Konkretisierte Kompetenzerwartungen</i> (Geo-5) schätzen und berechnen Oberflächeninhalt und Volumen von Körpern, Teilkörpern sowie zusammengesetzten Körpern, (Geo-6) begründen Gleichheit von Volumina mit dem Prinzip von Cavalieri, (Geo-9) berechnen Größen mithilfe von Ähnlichkeitsbeziehungen, geometrischen Sätzen und trigonometrischen Beziehungen,</p> <p><i>Prozessbezogene Kompetenzerwartungen</i> (Ope-5) arbeiten unter Berücksichtigung mathematischer Regeln und Gesetze mit Variablen, Termen, Gleichungen und Funktionen, (Ope-10) nutzen Informationen und Daten aus Medienangeboten (Printmedien, Internet und Formelsammlung) zur Informationsrecherche, (Pro-6) entwickeln Ideen für mögliche Lösungswege, planen Vorgehensweisen zur Lösung eines Problems und führen Lösungspläne zielgerichtet aus, (Arg-5) begründen Lösungswege und nutzen dabei mathematische Regeln bzw. Sätze und sachlogische Argumente.</p>	<p><i>Zur Umsetzung</i></p> <ul style="list-style-type: none"> • Förderung des funktionalen Denkens durch die Arbeit mit Termen und die Einbeziehung zentrischer Streckungen (← Klasse 9) • Einbeziehung der Formelsammlung auch zur Erkundung weiterer Körper (z.B. Pyramidenstumpf) • Satz des Archimedes über Kugel und Kreiszyylinder: Einsatz von Füllkörpern und Herleitung mit Hilfe des Prinzips von Cavalieri und des Satzes des Pythagoras <p><i>Zur Vernetzung</i></p> <ul style="list-style-type: none"> • Körpernetze ← Klasse 5 • Vergleich der Terme für Oberflächen und Volumina von Prisma und Pyramide in ← Klasse 9 mit Zylinder und Kegel • Kugelvolumen Rotationskörper → SII <p><i>Zur Erweiterung und Vertiefung</i></p> <ul style="list-style-type: none"> • Verallgemeinerung der Volumenformeln mithilfe des Cavalieri auf schiefe Körper •